



**МИНИСТЕРСТВО ТОПЛИВНО-ЭНЕРГЕТИЧЕСКОГО КОМПЛЕКСА
И ЖИЛИЩНО-КОММУНАЛЬНОГО ХОЗЯЙСТВА
КРАСНОДАРСКОГО КРАЯ**

П Р И К А З

от 23.06.2022

№ 259

г. Краснодар

**Об установлении публичного сервитута
для использования земельных участков в целях
размещения (эксплуатации) объекта энергетики
регионального значения «Электросетевой комплекс
ПС-110/10 кВ «Промзона» с прилегающими ПС и ВЛ»**

В соответствии со статьей 23 и главой V.7 Земельного кодекса Российской Федерации, статьей 3.6 Федерального закона от 25 октября 2001 г. № 137-ФЗ «О введении в действие Земельного кодекса Российской Федерации», статьей 16.1 Закона Краснодарского края от 5 ноября 2002 г. № 532-КЗ «Об основах регулирования земельных отношений в Краснодарском крае», постановлением главы администрации (губернатора) Краснодарского края от 28 декабря 2015 г. № 1310 «О министерстве топливно-энергетического комплекса и жилищно-коммунального хозяйства Краснодарского края», на основании ходатайства публичного акционерного общества «Россети Кубань» от 17 августа 2021 г. (далее – ПАО «Россети Кубань»), в целях эксплуатации объекта энергетики регионального значения «Электросетевой комплекс ПС-110/10 кВ «Промзона» с прилегающими ПС и ВЛ» п р и к а з ы в а ю:

1. Установить публичный сервитут на срок 49 лет для использования земельных участков и земель, указанных в приложении 1 к настоящему приказу, в целях размещения (эксплуатации) объекта энергетики регионального значения «Электросетевой комплекс ПС-110/10 кВ «Промзона» с прилегающими ПС и ВЛ», в части ПС-110/10 кВ «Промзона» и воздушных линий электропередачи ВЛ-110 кВ «Центральная – Промзона», ВЛ-110 кВ «Промзона – Курганная», расположенных на территории Курганинского, Белореченского и Апшеронского районов Краснодарского края (далее – инженерное сооружение), принадлежащего ПАО «Россети Кубань» на праве собственности (запись регистрации от 26.12.2002 № 23-01.00-143.2002-139, кадастровый номер сооружения 0:0:0:3135), в границах согласно приложению 2 к настоящему приказу.

2. Порядок установления зон с особыми условиями использования территорий и содержание ограничений прав на части земельных участков в

границах таких зон определяются в соответствии с постановлением Правительства Российской Федерации от 24 февраля 2009 г. № 160 «О порядке установления охранных зон объектов электросетевого хозяйства и особых условий использования земельных участков, расположенных в границах таких зон».

3. Главному консультанту отдела нефтегазовой отрасли и трубопроводного транспорта управления инженерной инфраструктуры ТЭК и ЖКХ Соколовой Т.П. обеспечить в течение пяти рабочих дней со дня принятия настоящего приказа:

1) размещение приказа на официальном сайте министерства топливно-энергетического комплекса и жилищно-коммунального хозяйства Краснодарского края в информационно-телекоммуникационной сети «Интернет»;

2) опубликование приказа (за исключением приложений к нему) в порядке, установленном для официального опубликования (обнародования) муниципальных правовых актов уставом муниципального образования по месту нахождения земельных участков;

3) направление копии приказа правообладателям земельных участков, в отношении которых установлен публичный сервитут, в соответствии с частью 5 статьи 39.42 Земельного кодекса Российской Федерации;

4) направление в Управление Федеральной службы государственной регистрации, кадастра и картографии по Краснодарскому краю копии приказа и сведений о границах публичного сервитута для внесения в Единый государственный реестр недвижимости в порядке, предусмотренном Федеральным законом от 13 июля 2015 г. № 218-ФЗ «О государственной регистрации недвижимости»;

5) направление в ПАО «Россети Кубань» копии приказа, а также сведений о лицах, являющихся правообладателями земельных участков, в отношении которых установлен публичный сервитут.

4. ПАО «Россети Кубань»:

1) установить график проведения работ при осуществлении деятельности, для обеспечения которой устанавливается публичный сервитут, в отношении земель или земельных участков, находящихся в государственной или муниципальной собственности и не предоставленных гражданам или юридическим лицам, в соответствии с «Правилами технической эксплуатации электрических станций и сетей Российской Федерации», утвержденными приказом Министерства энергетики Российской Федерации от 19 июня 2003 г. № 229 и «Правилами организации технического обслуживания и ремонта объектов электроэнергетики», утвержденными приказом Министерства энергетики Российской Федерации от 25 октября 2017 г. № 1013;

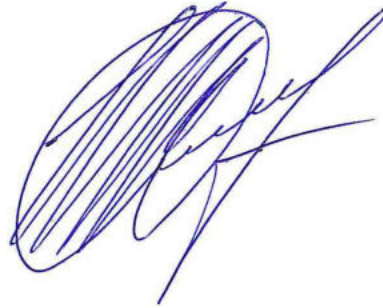
2) в установленном законом порядке обеспечить приведение земельных участков, указанных в пункте 1 настоящего приказа, в состояние, пригодное для использования в соответствии с видом разрешенного использования, в

сроки, предусмотренные пунктом 8 статьи 39.50 Земельного кодекса Российской Федерации.

5. Контроль за выполнением настоящего приказа оставляю за собой.

6. Приказ вступает в силу со дня его подписания.

Заместитель министра

A handwritten signature in blue ink, consisting of several overlapping loops and a long, sweeping tail that extends to the right.

В.А. Дунаев

Приложение 1
к приказу министерства
топливно-энергетического
комплекса и жилищно-
коммунального хозяйства
Краснодарского края
от 29.06.22 № 259

ПЕРЕЧЕНЬ

земельных участков, в отношении которых устанавливается публичный сервитут в целях размещения (эксплуатации) объекта энергетики регионального значения «Электросетевой комплекс ПС-110/10 кВ «Промзона» с прилегающими ПС и ВЛ» в части ПС-110/10 кВ «Промзона» и воздушных линий электропередачи ВЛ-110 кВ «Центральная – Промзона», ВЛ-110 кВ «Промзона – Курганная», расположенных на территории Курганинского, Белореченского и Апшеронского районов Краснодарского края

№ п/п	Кадастровый номер земельного участка	Адрес (местоположение)
1	2	3
1	23:16:0601182:9	местоположение установлено относительно ориентира, расположенного в границах участка. Почтовый адрес ориентира: Краснодарский край, Курганинский район, г. Курганинск, ул. Шоссейная, 31б
2	23:16:0601182:13	местоположение установлено относительно ориентира, расположенного в границах участка. Почтовый адрес ориентира: Краснодарский край, Курганинский район, г. Курганинск, ул. Заводская, 1
3	23:16:0601182:17	местоположение установлено относительно ориентира, расположенного в границах участка. Почтовый адрес ориентира: Краснодарский край, Курганинский район, г. Курганинск, ул. Шоссейная, 31а
4	23:16:0601182:19	местоположение установлено относительно ориентира, расположенного в границах участка. Ориентир: жилой дом. Почтовый адрес ориентира: Краснодарский край, Курганинский район, г. Курганинск, ул. Шоссейная, 51

1	2	3
5	23:16:0601182:33	местоположение установлено относительно ориентира, расположенного в границах участка. Ориентир: производственная база. Почтовый адрес ориентира: Краснодарский край, Курганинский район, г. Курганинск, ул. Шоссейная, 35Б
6	23:16:0601182:35	местоположение установлено относительно ориентира, расположенного в границах участка. Ориентир: дом оператора. Почтовый адрес ориентира: Краснодарский край, Курганинский район, г. Курганинск, ул. Шоссейная, 31
7	23:16:0601182:45	местоположение установлено относительно ориентира, расположенного в границах участка. Ориентир: дом оператора. Почтовый адрес ориентира: Краснодарский край, Курганинский район, г. Курганинск, ул. Шоссейная, 53
8	23:16:0601182:46	местоположение установлено относительно ориентира, расположенного в границах участка. Ориентир: дом оператора. Почтовый адрес ориентира: Краснодарский край, Курганинский район, г. Курганинск, ул. Шоссейная, 33
9	23:16:0601182:52	местоположение установлено относительно ориентира, расположенного в границах участка. Ориентир: жилой дом. Почтовый адрес ориентира: Краснодарский край, Курганинский район, г. Курганинск, ул. Шоссейная, 33
10	23:16:0601182:55	местоположение установлено относительно ориентира, расположенного в границах участка. Ориентир: здание автомайки. Почтовый адрес ориентира: Краснодарский край, Курганинский район, г/п Курганинское, г. Курганинск, ул. Шоссейная, 31Г
11	23:16:0601182:59	Краснодарский край, Курганинский район, г. Курганинск, ул. Шоссейная, 31Д
12	23:16:0601182:60	местоположение установлено относительно ориентира, расположенного в границах участка. Ориентир: фундамент. Почтовый адрес ориентира: Краснодарский край, Курганинский район, г. Курганинск, ул. Шоссейная, 31Б
13	Единое землепользование 23:00:0000000:140 (входящие в состав земельные участки 23:16:0601182:66, 23:16:0601182:67)	местоположение установлено относительно ориентира, расположенного в границах участка. Ориентир: электросетевой комплекс ПС-35/10 кВ «МОК» с прилегающими ВЛ. Почтовый адрес ориентира: Краснодарский край, Курганинский район
14	Единое землепользование 23:00:0000000:89	местоположение установлено относительно ориентира, расположенного в границах участка. Ориентир: электросетевой комплекс ПС-110/35/10 кВ «Родниковская» с прилегающими ВЛ. Почтовый адрес ориентира: Краснодарский край, Курганинский и Лабинский районы

1	2	3
	(входящий в состав земельный участок 23:16:0601182:72) 23:16:0601182:164	Краснодарский край, Курганинский район, г. Курганинск, ул. Шоссейная, 35 Д
15	23:16:0601182:173	местоположение установлено относительно ориентира, расположенного в границах участка. Почтовый адрес ориентира: Краснодарский край, Курганинский район, г. Курганинск, ул. Шоссейная
16	23:16:0601194:1	местоположение установлено относительно ориентира, расположенного в границах участка. Почтовый адрес ориентира: Краснодарский край, Курганинский район, г. Курганинск, Кошехабльское шоссе
17	23:16:0601194:14	местоположение установлено относительно ориентира, расположенного в границах участка. Почтовый адрес ориентира: Краснодарский край, Курганинский район, северо-западная окраина г. Курганинска
18	Единое землепользование 23:16:0000000:2	местоположение установлено относительно ориентира, расположенного в границах участка. Почтовый адрес ориентира: Краснодарский край, Курганинский район
19	(входящие в состав земельные участки 23:16:0601194:16, 23:16:0601194:17)	местоположение установлено относительно ориентира, расположенного в границах участка. Почтовый адрес ориентира: Краснодарский край, Курганинский район
20	Единое землепользование 23:00:0000000:18	местоположение установлено относительно ориентира, расположенного в границах участка. Почтовый адрес ориентира: Краснодарский край, Апшеронский, Курганинский, Новокубанский районы, г. Армавир, г. Белореченск
21	(входящий в состав земельный участок 23:16:0601194:34)	Краснодарский край, Курганинский район, г. Курганинск, прилегающий к земельному участку с кадастровым номером 23:16:0601194:1
22	23:16:0601194:48	Краснодарский край, Курганинский район, г/п Курганинское, г. Курганинск, ул. 2-я Промышленная, 1
23	23:16:0603000:4	местоположение установлено относительно ориентира, расположенного в границах участка. Почтовый адрес ориентира: Краснодарский край, Курганинский район, в границах ОАО «Дружба», уч. № 591
24	Единое землепользование 23:16:0000000:5	местоположение установлено относительно ориентира, расположенного в границах участка. Почтовый адрес ориентира: Краснодарский край, Курганинский район, г. Курганинск, Кошехабльское шоссе, 1
25	(входящий в состав земельный участок 23:16:0603004:11) 23:16:0603004:20	Краснодарский край, Курганинский район, г. Курганинск, Кошехабльское шоссе, 15

1	2	3
26	23:16:0603004:29	местоположение установлено относительно ориентира, расположенного в границах участка. Почтовый адрес ориентира: Краснодарский край, Курганинский район, в границах ЗАО «Дружба», отделение 1, поле 2, поле 3
27	23:16:0603004:39	местоположение установлено относительно ориентира, расположенного в границах участка. Почтовый адрес ориентира: Краснодарский край, Курганинский район, бывшие земли ЗАО «Дружба», отделение 1, поле 5
28	23:16:0603004:40	местоположение установлено относительно ориентира, расположенного в границах участка. Почтовый адрес ориентира: Краснодарский край, Курганинский район, бывшие земли ОАО «Дружба», отделение 1, поле 4
29	23:16:0603004:49	местоположение установлено относительно ориентира, расположенного в границах участка. Почтовый адрес ориентира: Краснодарский край, Курганинский район
30	Единое землепользование 23:18:1407000:110 (входящий в состав земельный участок 23:16:1101000:47)	Россия, Краснодарский край, Лабинский район, Курганинский район, Лабинское лесничество, Ахметовское участковое лесничество, кварталы 1А-40А, 1Б-84Б, 1В-51В, 1Г-57Г
31	23:39:0000000:974	местоположение установлено относительно ориентира, расположенного в границах участка. Почтовый адрес ориентира: Краснодарский край, Белореченский район, с/о Родниковский, земли колхоза им. Ленина
32	23:39:0000000:975	местоположение установлено относительно ориентира, расположенного в границах участка. Почтовый адрес ориентира: Краснодарский край, Белореченский район, с/о Родниковский, земли колхоза им. Ленина
33	23:39:0000000:2389	местоположение установлено относительно ориентира, расположенного в границах участка. Почтовый адрес ориентира: Краснодарский край, Белореченский район
34	23:39:0702003:3	местоположение установлено относительно ориентира, расположенного в границах участка. Почтовый адрес ориентира: Краснодарский край, Белореченский район, с/о Родниковский, пос. Степной
35	Единое землепользование 23:39:0000000:228 (входящие в состав земельные участки 23:39:0702003:7, 23:39:0707002:27, 23:39:0707001:54, 23:39:0707001:56)	местоположение установлено относительно ориентира, расположенного в границах участка. Почтовый адрес ориентира: Краснодарский край, Белореченский район, с/о Родниковский, ЗАО «Степное»

1	2	3
36	<p>Единое землепользование 23:39:0000000:324 (входящие в состав земельные участки 23:39:0702003:17, 23:39:0702003:18, 23:39:0707001:76, 23:39:0707001:77, 23:39:0707001:78, 23:39:0707001:79, 23:39:0707001:79, 23:39:0707001:113, 23:39:0707001:114, 23:39:0707001:115, 23:39:0707001:116, 23:39:0705002:471, 23:39:0705002:472, 23:39:0705002:478, 23:39:0705002:479, 23:39:0705002:480, 23:39:0705002:521, 23:39:0705002:481, 23:39:0705002:482, 23:39:0705002:483, 23:39:0705002:514, 23:39:0705002:515, 23:39:0705002:516, 23:39:0705002:517, 23:39:0705002:520)</p>	<p>местоположение установлено относительно ориентира, расположенного в границах участка. Почтовый адрес ориентира: Краснодарский край, Белореченский район</p>
37	<p>23:39:0702003:46</p>	<p>местоположение установлено относительно ориентира, расположенного в границах участка. Почтовый адрес ориентира: Краснодарский край, Белореченский район, с/п Родниковское, пос. Степной</p>
38	<p>Единое землепользование 23:39:0000000:7</p>	<p>местоположение установлено относительно ориентира, расположенного в границах участка. Ориентир: Белореченский район. Почтовый адрес ориентира: Краснодарский край, Белореченский район</p>

1	2	3
	(входящий в состав земельный участок 23:39:0706007:13)	
39	Единое землепользование 23:39:0000000:67 (входящие в состав земельные участки 23:39:0706007:36, 23:39:0706007:37)	местоположение установлено относительно ориентира, расположенного в границах участка. Почтовый адрес ориентира: Краснодарский край, Белореченский район, с/о Родниковский, земли колхоза им. Ленина
40	23:39:0706007:561	местоположение установлено относительно ориентира, расположенного в границах участка. Почтовый адрес ориентира: Краснодарский край, Белореченский район
41	23:39:0706007:562	местоположение установлено относительно ориентира, расположенного в границах участка. Почтовый адрес ориентира: Краснодарский край, Белореченский район
42	23:39:0706007:563	местоположение установлено относительно ориентира, расположенного в границах участка. Почтовый адрес ориентира: Краснодарский край, Белореченский район
43	23:39:0706007:564	местоположение установлено относительно ориентира, расположенного в границах участка. Почтовый адрес ориентира: Краснодарский край, Белореченский район
44	23:39:0706007:894	местоположение установлено относительно ориентира, расположенного в границах участка. Почтовый адрес ориентира: Краснодарский край, Белореченский район
45	23:39:0707001:162	местоположение установлено относительно ориентира, расположенного в границах участка. Почтовый адрес ориентира: Краснодарский край, Белореченский район, пос. Степной
46	23:39:0707001:164	местоположение установлено относительно ориентира, расположенного в границах участка. Ориентир: южная часть КК, фрагменты ДКК Е9; юго-восточная часть КК, фрагменты ДКК Ж9. Почтовый адрес ориентира: Краснодарский край, Белореченский район, с/о Родниковский
47	23:39:0707001:172	местоположение установлено относительно ориентира, расположенного в границах участка. Почтовый адрес ориентира: Краснодарский край, Белореченский район, с/п Родниковское, пос. Степной
48	23:39:0707001:179	местоположение установлено относительно ориентира, расположенного в границах участка. Почтовый адрес ориентира: Краснодарский край, Белореченский район, с/п Родниковское, пос. Степной
49	23:39:0707001:183	местоположение установлено относительно ориентира, расположенного в границах участка. Почтовый адрес ориентира: Краснодарский край, Белореченский район, пос. Степной, с/п Родниковское
50	23:39:0707001:235	местоположение установлено относительно ориентира, расположенного в границах участка. Почтовый адрес ориентира: Краснодарский край, Белореченский район

1	2	3
51	23:39:0707001:546 Единое землепользование 23:39:0707002:8 (входящие в состав земельные участки 23:39:0707002:1, 23:39:0707002:2)	Краснодарский край, Белореченский район, с/п Родниковское, пос. Степной
52		местоположение установлено относительно ориентира, расположенного в границах участка. Почтовый адрес ориентира: Краснодарский край, Белореченский район, с/п Родниковское, ЗАО «Степное»
53	Единое землепользование 23:39:0000000:286 (входящий в состав земельный участок 23:39:0707002:49)	местоположение установлено относительно ориентира, расположенного в границах участка. Почтовый адрес ориентира: Краснодарский край, Белореченский район, с/п Родниковское, ЗАО «Степное»
54	23:39:0707002:80	местоположение установлено относительно ориентира, расположенного в границах участка. Ориентир: северо-западная часть КК, фрагменты ДКК: Б2, Б3, В2, В3. Почтовый адрес ориентира: Краснодарский край, Белореченский район, с/п Родниковское, земли ЗАО «Степное»
55	23:39:0707002:89	местоположение установлено относительно ориентира, расположенного в границах участка. Почтовый адрес ориентира: Краснодарский край, Белореченский район, с/п Родниковское, ЗАО «Степное»
56	23:39:0000000:1574	местоположение установлено относительно ориентира, расположенного в границах участка. Почтовый адрес ориентира: Краснодарский край, Белореченский район, с/п Родниковское
57	Единое землепользование 23:39:0000000:137 (входящие в состав земельные участки 23:39:0701006:10, 23:39:0701006:11)	местоположение установлено относительно ориентира, расположенного в границах участка. Почтовый адрес ориентира: Краснодарский край, Белореченский район, с/п Родниковское, земли колхоза им. Ленина
58	Единое землепользование 23:39:0701006:43 (входящие в состав земельные участки 23:39:0701006:47, 23:39:0701006:48)	местоположение установлено относительно ориентира, расположенного в границах участка. Почтовый адрес ориентира: Краснодарский край, Белореченский район, с/п Родниковское, земли колхоза им. Ленина

1	2	3
59	Единое землепользование 23:39:0000000:195 (23:39:0701006:58)	местоположение установлено относительно ориентира, расположенного в границах участка. Почтовый адрес ориентира: Краснодарский край, Белореченский район, с/о Родниковский
60	Единое землепользование 23:39:0000000:325 (входящие в состав земельные участки 23:39:0701006:120, 23:39:0701006:121)	местоположение установлено относительно ориентира, расположенного в границах участка. Почтовый адрес ориентира: Краснодарский край, Белореченский район
61	23:39:0701006:164	местоположение установлено относительно ориентира, расположенного в границах участка. Почтовый адрес ориентира: Краснодарский край, Белореченский район, с/о Родниковский, земли колхоза им. Ленина
62	23:39:0701006:176	местоположение установлено относительно ориентира, расположенного в границах участка. Почтовый адрес ориентира: Краснодарский край, Белореченский район, с/п Родниковское
63	23:39:0701006:215	местоположение установлено относительно ориентира, расположенного в границах участка. Почтовый адрес ориентира: Краснодарский край, Белореченский район
64	23:39:0701006:216	местоположение установлено относительно ориентира, расположенного в границах участка. Почтовый адрес ориентира: Краснодарский край, Белореченский район
65	23:39:0701006:551	Краснодарский край, Белореченский район, с/п Родниковское, земли колхоза им. Ленина
66	23:39:0706007:40	Российская Федерация, Краснодарский край, Белореченский район, г/п Белореченское, г. Белореченск, ул. Бригадная, 23
67	Единое землепользование 23:39:0000000:299 (входящий в состав земельный участок 23:39:0706007:160)	местоположение установлено относительно ориентира, расположенного в границах участка. Почтовый адрес ориентира: Краснодарский край, Белореченский район, с/о Родниковский, земли колхоза им. Ленина, невестребованные земельные доли
68	23:39:0706007:529	местоположение установлено относительно ориентира, расположенного в границах участка. Почтовый адрес ориентира: Краснодарский край, Белореченский район, с/о Родниковский, земли колхоза им. Ленина
69	23:39:0706007:1255	Краснодарский край, Белореченский район, г. Белореченск
70	23:39:0710002:235	местоположение установлено относительно ориентира, расположенного в границах участка. Почтовый адрес ориентира: Краснодарский край, Белореченский район
71	23:39:1101908:12	местоположение установлено относительно ориентира, расположенного в границах участка. Почтовый адрес ориентира: Краснодарский край, Белореченский район, г. Белореченск, городское кладбище

1	2	3
72	23:39:1101908:41	местоположение установлено относительно ориентира, расположенного в границах участка. Почтовый адрес ориентира: Краснодарский край, Белореченский район, г. Белореченск, ул. Кирова, 161
73	23:39:1101908:55	местоположение установлено относительно ориентира, расположенного в границах участка. Почтовый адрес ориентира: Краснодарский край, Белореченский район, г. Белореченск, ул. Кирова, 158 А
74	23:39:1101908:117	местоположение установлено относительно ориентира, расположенного в границах участка. Почтовый адрес ориентира: Краснодарский край, Белореченский район, г. Белореченск, ул. Кирова, район городского кладбища
75	23:39:1101908:134	местоположение установлено относительно ориентира, расположенного в границах участка. Почтовый адрес ориентира: Краснодарский край, Белореченский район, г. Белореченск, ул. Кирова, б/н
76	23:39:1101908:173	Краснодарский край, Белореченский район, г. Белореченск, ул. Кирова, район городского кладбища
77	23:39:1101908:174	местоположение установлено относительно ориентира, расположенного в границах участка. Почтовый адрес ориентира: Краснодарский край, Белореченский район, г. Белореченск, ул. Кирова
78	23:39:1101908:188	местоположение установлено относительно ориентира, расположенного в границах участка. Почтовый адрес ориентира: Краснодарский край, Белореченский район, г. Белореченск, ул. Кирова
79	23:39:1101908:190	Краснодарский край, Белореченский район, г/п Белореченское, ул. Суворова, 30
80	23:39:1101908:192	Российская Федерация, Краснодарский край, Белореченский район, г/п Белореченское, г. Белореченск, ул. Кирова, 162
81	23:39:1101908:220	Краснодарский край, Белореченский район, г. Белореченск, ул. Кирова, уч. № 158А/1
82	23:39:1101908:239	Краснодарский край, Белореченский район, г. Белореченск, ул. Кирова, 163
83	23:39:0000000:514	местоположение установлено относительно ориентира, расположенного в границах участка. Почтовый адрес ориентира: Краснодарский край, Белореченский район, с/п Родниковское
84	Единое землепользование 23:39:0000000:647 (входящие в состав земельные участки 23:39:0000000:992, 23:39:0000000:989)	местоположение установлено относительно ориентира, расположенного в границах участка. Почтовый адрес ориентира: Краснодарский край, Белореченское лесничество, Родниковское участковое лесничество
85	23:39:0000000:2284	местоположение установлено относительно ориентира, расположенного в границах участка. Почтовый адрес ориентира: Краснодарский край, Белореченский район
86	23:39:0705002:11	местоположение установлено относительно ориентира, расположенного в границах участка. Почтовый адрес ориентира: Краснодарский край, г. Белореченск, с/о Родниковский, пос. Родники, ул. Строительная, 1-б

1	2	3
87	23:39:0705002:14	местоположение установлено относительно ориентира, расположенного в границах участка. Почтовый адрес ориентира: Краснодарский край, Белореченский район, г. Белореченск, ул. Аэродромная, 51
88	23:39:0705002:90	местоположение установлено относительно ориентира, расположенного в границах участка. Почтовый адрес ориентира: Краснодарский край, Белореченский район, с/о Родниковский, пос. Родники, ул. Садовая, 1
89	23:39:0705002:101	местоположение установлено относительно ориентира, расположенного в границах участка. Ориентир: жилой дом. Почтовый адрес ориентира: Краснодарский край, Белореченский район, с/о Родниковский, пос. Родники, ул. Садовая, 9
90	23:39:0705002:112	местоположение установлено относительно ориентира, расположенного в границах участка. Почтовый адрес ориентира: Краснодарский край, Белореченский район, с/о Родниковский, пос. Родники, ул. Садовая, 7а
91	23:39:0705002:141	местоположение установлено относительно ориентира, расположенного в границах участка. Почтовый адрес ориентира: Краснодарский край, Белореченский район, с/о Родниковский, пос. Родники, ул. Центральная, 16
92	23:39:0705002:214	местоположение установлено относительно ориентира, расположенного в границах участка. Почтовый адрес ориентира: Краснодарский край, Белореченский район, с/о Родниковский, пос. Родники, ул. Лесная, 5
93	23:39:0705002:328	местоположение установлено относительно ориентира, расположенного в границах участка. Почтовый адрес ориентира: Краснодарский край, Белореченский район, с/о Родниковский, пос. Родники, ул. Промышленная, 16
94	23:39:0705002:341	местоположение установлено относительно ориентира, расположенного в границах участка. Ориентир: жилой дом. Почтовый адрес ориентира: Краснодарский край, Белореченский район, с/о Родниковский, пос. Родники, ул. Садовая, 3
95	23:39:0705002:343	местоположение установлено относительно ориентира, расположенного в границах участка. Ориентир: жилой дом. Почтовый адрес ориентира: Краснодарский край, Белореченский район, с/о Родниковский, пос. Родники, ул. Садовая, 5
96	23:39:0705002:346	местоположение установлено относительно ориентира, расположенного в границах участка. Почтовый адрес ориентира: Краснодарский край, Белореченский район, с/о Родниковский, пос. Родники, ул. Садовая, 13
97	23:39:0705002:413	Краснодарский край, Белореченский район, пос. Родники, ул. Центральная, 20
98	23:39:0705002:528	местоположение установлено относительно ориентира, расположенного в границах участка. Почтовый адрес ориентира: Краснодарский край, Белореченский район, с/о Родниковский, пос. Родники, ул. Садовая, 13

1	2	3
99	Единое землепользование 23:39:0705002:534 (входящий в состав земельный участок 23:39:0705002:536)	местоположение установлено относительно ориентира, расположенного в границах участка. Почтовый адрес ориентира: Краснодарский край, Белореченский район, с/о Родниковский, пос. Родники, ул. Строительная, 1
100	23:39:0705002:541	местоположение установлено относительно ориентира, расположенного в границах участка. Ориентир: жилой дом. Почтовый адрес ориентира: Краснодарский край, Белореченский район, с/о Родниковский, пос. Родники, ул. Садовая, 7
101	23:39:0705002:584	местоположение установлено относительно ориентира, расположенного в границах участка. Почтовый адрес ориентира: Краснодарский край, Белореченский район, с/п Родниковское, пос. Родники, ул. Элеваторная, 1
102	23:39:0705002:602	местоположение установлено относительно ориентира, расположенного в границах участка. Почтовый адрес ориентира: Краснодарский край, Белореченский район, с/п Родниковское, пос. Родники, дом XIII, № 1
103	23:39:0705002:825	местоположение установлено относительно ориентира, расположенного в границах участка. Почтовый адрес ориентира: Краснодарский край, Белореченский район, с/п Родниковское, пос. Родники, ул. Садовая, 3
104	23:39:0705002:850	местоположение установлено относительно ориентира, расположенного в границах участка. Почтовый адрес ориентира: Краснодарский край, Белореченский район, с/п Родниковское, пос. Родники, ул. Лесная
105	23:39:0705002:851	местоположение установлено относительно ориентира, расположенного в границах участка. Почтовый адрес ориентира: Краснодарский край, Белореченский район, с/п Родниковское, пос. Родники, ул. Лесная
106	23:39:0705002:1246	местоположение установлено относительно ориентира, расположенного в границах участка. Почтовый адрес ориентира: Краснодарский край, Белореченский район, с/п Родниковское, пос. Родники, ул. Центральная
107	23:39:0705002:1440	местоположение установлено относительно ориентира, расположенного в границах участка. Почтовый адрес ориентира: Российская Федерация, Краснодарский край, Белореченский район, с/п Родниковское, пос. Родники, ул. Промышленная, 1А/2
108	23:39:0705002:1441	местоположение установлено относительно ориентира, расположенного в границах участка. Почтовый адрес ориентира: Краснодарский край, Белореченский район, пос. Родники, ул. Центральная
109	23:39:0705002:1442	местоположение установлено относительно ориентира, расположенного в границах участка. Почтовый адрес ориентира: Российская Федерация, Краснодарский край, Белореченский район, с/п Родниковское, пос. Родники, ул. Промышленная, 3Г
110	23:39:0705002:1500	Российская Федерация, Краснодарский край, Белореченский район, с/п Родниковское, пос. Родники, ул. Центральная, 13

1	2	3
111	Единое землепользование 23:39:0000000:3 (входящий в состав земельный участок 23:39:1003001:49)	местоположение установлено относительно ориентира, расположенного в границах участка. Почтовый адрес ориентира: Краснодарский край, Белореченский район, г. Белореченск, проходит через Пшехское, Друженское, Юженское с/п и по территории г. Белореченска
112	23:39:1101313:2	местоположение установлено относительно ориентира, расположенного в границах участка. Почтовый адрес ориентира: Краснодарский край, Белореченский район, г. Белореченск, ул. Краснодарская, 6
113	23:39:1101313:3	местоположение установлено относительно ориентира, расположенного в границах участка. Почтовый адрес ориентира: Краснодарский край, Белореченский район, г. Белореченск, ул. Гагарина, 7
114	23:39:1101314:1	местоположение установлено относительно ориентира, расположенного в границах участка. Почтовый адрес ориентира: Краснодарский край, Белореченский район, г. Белореченск, ул. Гагарина, 4
115	23:39:1101314:6	местоположение установлено относительно ориентира, расположенного в границах участка. Почтовый адрес ориентира: Краснодарский край, Белореченский район, г. Белореченск, ул. Гагарина, 2
116	23:39:1101315:3	местоположение установлено относительно ориентира, расположенного в границах участка. Ориентир: жилой дом. Почтовый адрес ориентира: Краснодарский край, Белореченский район, г. Белореченск, ул. Краснодарская, 2
117	23:39:0705002:120	местоположение установлено относительно ориентира, расположенного в границах участка. Ориентир: жилой дом. Участок находится примерно в 1 м по направлению на юго-восток от ориентира. Почтовый адрес ориентира: Краснодарский край, Белореченский район, пос. Родники, ул. Строительная, 1г
118	23:39:1101894:5	местоположение установлено относительно ориентира, расположенного в границах участка. Почтовый адрес ориентира: Краснодарский край, Белореченский район, г. Белореченск, ул. Аэродромная, 16
119	23:39:1101894:6	местоположение установлено относительно ориентира, расположенного в границах участка. Почтовый адрес ориентира: Краснодарский край, г. Белореченск, ул. Промышленная, 52
120	23:39:1101894:43	местоположение установлено относительно ориентира, расположенного в границах участка. Почтовый адрес ориентира: Краснодарский край, Белореченский район, г. Белореченск, ул. Аэродромная, 14
121	23:39:1101894:62	местоположение установлено относительно ориентира, расположенного в границах участка. Ориентир: здание нежилого назначения. Почтовый адрес ориентира: Краснодарский край, Белореченский район, г. Белореченск, ул. Аэродромная, 14
122	23:39:1101894:85	местоположение установлено относительно ориентира, расположенного в границах участка. Почтовый адрес ориентира: Краснодарский край, Белореченский район, г. Белореченск, ул. Аэродромная, 18
123	23:39:1101894:100	местоположение установлено относительно ориентира, расположенного в границах участка. Почтовый адрес ориентира: Краснодарский край, Белореченский район, г. Белореченск, ул. Аэродромная, 18

1	2	3
124	23:39:1101894:165	местоположение установлено относительно ориентира, расположенного в границах участка. Ориентир: многоквартирный жилой дом. Почтовый адрес ориентира: Краснодарский край, Белореченский район, г. Белореченск, ул. Аэродромная, 4
125	<p>Единое землепользование 23:39:0000000:323 (входящие в состав земельные участки 23:39:1101894:194, 23:39:1101894:195, 23:39:1101894:197, 23:39:1101894:198, 23:39:1101894:199, 23:39:1101894:200, 23:39:1101894:201, 23:39:1101894:202, 23:39:1101894:203, 23:39:1101894:204, 23:39:1101894:205, 23:39:1101894:206, 23:39:1101894:207, 23:39:1101894:208, 23:39:1101894:217, 23:39:1101894:218, 23:39:1101894:182, 23:39:1101894:183, 23:39:1101894:187, 23:39:1101894:189, 23:39:1101894:190, 23:39:1101894:191, 23:39:1101894:192, 23:39:1101894:193, 23:39:1101894:196,</p>	местоположение установлено относительно ориентира, расположенного в границах участка. Почтовый адрес ориентира: Краснодарский край, Белореченский район

1	2	3
	23:39:1101894:179, 23:39:1101894:180, 23:39:1101894:181, 23:39:1101894:184, 23:39:1101894:185, 23:39:1101894:186, 23:39:1101894:207, 23:39:1101894:208, 23:39:1101894:209, 23:39:1101894:210, 23:39:1101894:211, 23:39:1101894:212, 23:39:1101894:213, 23:39:1101894:214, 23:39:1101894:232, 23:39:1101894:233, 23:39:1101894:234, 23:39:1101894:265, 23:39:1101894:266, 23:39:1101894:267, 23:39:1101894:300, 23:39:1101894:322, 23:39:1101894:323, 23:39:1101894:324, 23:39:0706007:164)	
126	23:39:1101894:380	местоположение установлено относительно ориентира, расположенного в границах участка. Почтовый адрес ориентира: Краснодарский край, Белореченский район, г. Белореченск, ул. Аэродромная, 1
127	23:39:1101894:381	местоположение установлено относительно ориентира, расположенного в границах участка. Почтовый адрес ориентира: Краснодарский край, Белореченский район, г. Белореченск, ул. Аэродромная, 2
128	23:39:1101894:382	местоположение установлено относительно ориентира, расположенного в границах участка. Почтовый адрес ориентира: Краснодарский край, Белореченский район, г. Белореченск, ул. Аэродромная, 3
129	23:39:1101894:444	Краснодарский край, Белореченский район, г. Белореченск, ул. Аэродромная, 12

1	2	3
130	23:39:1101894:938	Краснодарский край, Белореченский район, г. Белореченск, ул. Аэродромная, уч. № 18
131	23:39:1101894:1433	Российская Федерация, Краснодарский край, Белореченский район, г. Белореченск, ул. Аэродромная, уч. № 1А
132	23:39:1101894:1437	Российская Федерация, Краснодарский край, Белореченский район, г. Белореченск, ул. Аэродромная
133	23:39:1101894:1438	Российская Федерация, Краснодарский край, Белореченский район, г. Белореченск, ул. Аэродромная
134	23:39:1101894:123	местоположение установлено относительно ориентира, расположенного в границах участка. Ориентир: гараж. Почтовый адрес ориентира: Краснодарский край, Белореченский район, г. Белореченск, ул. Аэродромная, 43
135	23:39:1101894:446	местоположение установлено относительно ориентира, расположенного в границах участка. Почтовый адрес ориентира: Краснодарский край, Белореченский район, г/п Белореченское, г. Белореченск, ул. Аэродромная, 43
136	23:39:1101894:449	местоположение установлено относительно ориентира, расположенного в границах участка. Почтовый адрес ориентира: Краснодарский край, Белореченский район, г. Белореченск, ул. Аэродромная, 41
137	23:39:1101894:1115	Российская Федерация, Краснодарский край, Белореченский район, г/п Белореченское, г. Белореченск, ул. Промышленная, 52
138	23:39:1101894:4	местоположение установлено относительно ориентира, расположенного в границах участка. Почтовый адрес ориентира: Краснодарский край, Белореченский район, г. Белореченск, ул. Аэродромная, 10/1
139	23:39:1101894:12	местоположение установлено относительно ориентира, расположенного в границах участка. Почтовый адрес ориентира: Краснодарский край, Белореченский район, г. Белореченск, ул. Аэродромная, 10/1.
140	23:39:1101894:21	местоположение установлено относительно ориентира, расположенного в границах участка. Почтовый адрес ориентира: Краснодарский край, г. Белореченск, промзона, ул. Аэродромная, 6, АООТ «Ремонтник»
141	23:39:1101894:23	местоположение установлено относительно ориентира, расположенного в границах участка. Почтовый адрес ориентира: Краснодарский край, Белореченский район, г/п Белореченское, г. Белореченск, ул. Аэродромная, 10
142	23:39:1101894:25	местоположение установлено относительно ориентира, расположенного в границах участка. Почтовый адрес ориентира: Краснодарский край, Белореченский район, г. Белореченск, ул. Аэродромная, д. 10, уч. 1
143	23:39:1101894:43	местоположение установлено относительно ориентира, расположенного в границах участка. Почтовый адрес ориентира: Краснодарский край, Белореченский район, г. Белореченск, ул. Аэродромная, 14
144	Единое землепользование 23:39:1101894:47	Краснодарский край, Белореченский район, г. Белореченск, ул. Аэродромная, 10

1	2	3
	(входящий в состав земельный участок 23:39:1101894:45)	
145	23:39:1101894:95	местоположение установлено относительно ориентира, расположенного за пределами участка. Ориентир: административное здание. Участок находится примерно в 15 м по направлению на юг от ориентира. Почтовый адрес ориентира: Краснодарский край, Белореченский район, г. Белореченск, ул. Аэродромная, 10
146	Единое землепользование 23:39:1101894:102 (входящий в состав земельный участок 23:39:1101894:114)	местоположение установлено относительно ориентира, расположенного в границах участка. Почтовый адрес ориентира: Краснодарский край, Белореченский район, г. Белореченск, ул. Аэродромная, 10
147	23:39:1101894:448	Краснодарский край, Белореченский район, г. Белореченск, ул. Аэродромная, 8К
148	23:39:1101894:556	местоположение установлено относительно ориентира, расположенного в границах участка. Почтовый адрес ориентира: Краснодарский край, Белореченский район, г. Белореченск, ул. Аэродромная
149	23:39:1101894:560	местоположение установлено относительно ориентира, расположенного в границах участка. Почтовый адрес ориентира: Краснодарский край, Белореченский район, г. Белореченск, ул. Аэродромная
150	23:39:1101894:600	местоположение установлено относительно ориентира, расположенного в границах участка. Почтовый адрес ориентира: Краснодарский край, Белореченский район, г/п Белореченское, г. Белореченск, ул. Аэродромная
151	23:39:1101894:837	Краснодарский край, Белореченский район, г. Белореченск, ул. Аэродромная, 10
152	23:39:1101894:1068	Краснодарский край, Белореченский район, г. Белореченск, ул. Аэродромная, уч. 4
153	23:39:1101894:392	местоположение установлено относительно ориентира, расположенного в границах участка. Почтовый адрес ориентира: Краснодарский край, Белореченский район, г. Белореченск, ул. Майкопское шоссе, 4
154	23:39:1101894:410	местоположение установлено относительно ориентира, расположенного в границах участка. Почтовый адрес ориентира: Краснодарский край, Белореченский район, г. Белореченск, ул. Аэродромная, 4
155	23:39:1101894:417	местоположение установлено относительно ориентира, расположенного в границах участка. Почтовый адрес ориентира: Краснодарский край, Белореченский район, г. Белореченск, ул. Аэродромная, 2
156	23:39:1101894:418	местоположение установлено относительно ориентира, расположенного в границах участка. Почтовый адрес ориентира: Краснодарский край, Белореченский район, г. Белореченск, ул. Аэродромная, 4
157	23:39:1101894:949	Российская Федерация, Краснодарский край, Белореченский район, г/п Белореченское, г. Белореченск, ул. Майкопское Шоссе, 2Б
158	23:39:1101894:1069	Краснодарский край, Белореченский район, г. Белореченск, ул. Аэродромная, уч. 4А

1	2	3
159	Единое землепользование 23:39:0000000:13 (входящий в состав земельный участок 23:39:0000001:11)	местоположение установлено относительно ориентира, расположенного в границах участка. Ориентир: г. Белореченск. Почтовый адрес ориентира: Краснодарский край, Белореченский район
160	23:39:1101001:7	местоположение установлено относительно ориентира, расположенного в границах участка. Ориентир: жилой дом. Почтовый адрес ориентира: Краснодарский край, Белореченский район, г. Белореченск, ул. Широкая, 11
161	23:39:1101002:1	местоположение установлено относительно ориентира, расположенного в границах участка. Почтовый адрес ориентира: Краснодарский край, Белореченский район, г. Белореченск, пер. Химиков, 1
162	23:39:1101002:3	местоположение установлено относительно ориентира, расположенного в границах участка. Почтовый адрес ориентира: Краснодарский край, Белореченский район, г. Белореченск, ул. Майкопская, 5
163	23:39:1101002:4	местоположение установлено относительно ориентира, расположенного в границах участка. Почтовый адрес ориентира: Краснодарский край, г. Белореченск, ул. Химиков, 5
164	23:39:1101002:6	местоположение установлено относительно ориентира, расположенного в границах участка. Почтовый адрес ориентира: Краснодарский край, г. Белореченск, ул. Химиков, 3
165	23:39:1101002:8	местоположение установлено относительно ориентира, расположенного в границах участка. Ориентир: жилой дом. Почтовый адрес ориентира: Краснодарский край, Белореченский район, г. Белореченск, ул. Широкая, 8
166	23:39:1101002:9	местоположение установлено относительно ориентира, расположенного в границах участка. Ориентир: жилой дом. Почтовый адрес ориентира: Краснодарский край, Белореченский район, г. Белореченск, пер. Химиков, 1/1
167	23:39:1101002:10	местоположение установлено относительно ориентира, расположенного в границах участка. Почтовый адрес ориентира: Краснодарский край, г. Белореченск, пер. Химиков, 7
168	23:39:1101002:11	местоположение установлено относительно ориентира, расположенного в границах участка. Ориентир: жилой дом. Почтовый адрес ориентира: Краснодарский край, Белореченский район, г. Белореченск, ул. Майкопская, 3
169	23:39:1101002:28	Краснодарский край, Белореченский район, г. Белореченск, ул. Майкопская, 5
170	23:39:1101003:2	местоположение установлено относительно ориентира, расположенного в границах участка. Почтовый адрес ориентира: Краснодарский край, Белореченский район, г. Белореченск, ул. Широкая, 13
171	23:39:1101003:3	местоположение установлено относительно ориентира, расположенного в границах участка. Почтовый адрес ориентира: Краснодарский край, Белореченский район, г. Белореченск, ул. Широкая, 21/1

1	2	3
172	23:39:1101003:4	местоположение установлено относительно ориентира, расположенного за пределами участка. Ориентир: жилой дом. Участок находится примерно в 50 м по направлению на юго-запад от ориентира. Почтовый адрес ориентира: Краснодарский край, Белореченский район, г. Белореченск, ул. Широкая, 19
173	23:39:1101003:5	местоположение установлено относительно ориентира, расположенного в границах участка. Ориентир: жилой дом. Почтовый адрес ориентира: Краснодарский край, Белореченский район, г. Белореченск, ул. Широкая, 17
174	23:39:1101003:10	местоположение установлено относительно ориентира, расположенного в границах участка. Ориентир: жилой дом. Почтовый адрес ориентира: Краснодарский край, Белореченский район, г. Белореченск, ул. Широкая, 15
175	23:39:1101004:1	местоположение установлено относительно ориентира, расположенного в границах участка. Почтовый адрес ориентира: Краснодарский край, Белореченский район, г. Белореченск, пер. Химиков, 8
176	23:39:1101004:3	местоположение установлено относительно ориентира, расположенного в границах участка. Ориентир: жилой дом. Почтовый адрес ориентира: Краснодарский край, Белореченский район, г. Белореченск, пер. Химиков, 10
177	23:39:1101004:4	местоположение установлено относительно ориентира, расположенного в границах участка. Почтовый адрес ориентира: Краснодарский край, Белореченский район, г. Белореченск, ул. Широкая, 10
178	23:39:1101007:5	местоположение установлено относительно ориентира, расположенного в границах участка. Почтовый адрес ориентира: Краснодарский край, Белореченский район, г. Белореченск, ул. Майкопская, 11
179	23:39:1101007:29	местоположение установлено относительно ориентира, расположенного в границах участка. Почтовый адрес ориентира: Краснодарский край, Белореченский район, г. Белореченск, ул. Майкопская, 9
180	23:39:1101007:139	местоположение установлено относительно ориентира, расположенного в границах участка. Почтовый адрес ориентира: Краснодарский край, Белореченский район, г. Белореченск, ул. Майкопская
181	23:39:1101007:140	Российская Федерация, Краснодарский край, Белореченский район, г. Белореченск, ул. Кирпичная, 2А
182	23:39:1101334:3	местоположение установлено относительно ориентира, расположенного в границах участка. Ориентир: завод. Почтовый адрес ориентира: Краснодарский край, Белореченский район, г. Белореченск, промзона
183	23:39:1101334:8	Российская Федерация, Краснодарский край, Белореченский район, г/п Белореченское, г. Белореченск, ул. Майкопская, 2Б
184	23:39:1101885:11	местоположение установлено относительно ориентира, расположенного в границах участка. Ориентир: производственное здание. Почтовый адрес ориентира: Краснодарский край, Белореченский район, г. Белореченск, пер. Химиков, 13
185	23:39:1101885:18	местоположение установлено относительно ориентира, расположенного за пределами участка. Ориентир: здание нежилого назначения (котельная). Участок находится примерно в 1 м по направлению на запад от

1	2	3
		<p>ориентира. Почтовый адрес ориентира: Краснодарский край, Белореченский район, г. Белореченск, пер. Химиков, 19</p>
186	23:39:1101885:19	<p>местоположение установлено относительно ориентира, расположенного в границах участка. Ориентир: КНС-5. Почтовый адрес ориентира: Краснодарский край, Белореченский район, г. Белореченск, ул. Майкопская</p>
187	23:39:1101885:30	<p>местоположение установлено относительно ориентира, расположенного в границах участка. Почтовый адрес ориентира: Краснодарский край, Белореченский район, г. Белореченск, пер. Химиков, 19</p>
188	23:39:1101885:39	<p>местоположение установлено относительно ориентира, расположенного в границах участка. Почтовый адрес ориентира: Краснодарский край, Белореченский район, г. Белореченск, ул. Майкопская, 57</p>
189	23:39:1101885:40	<p>местоположение установлено относительно ориентира, расположенного в границах участка. Почтовый адрес ориентира: Краснодарский край, Белореченский район, г. Белореченск, пер. Химиков, 19</p>
190	23:39:1101885:50	<p>местоположение установлено относительно ориентира, расположенного в границах участка. Почтовый адрес ориентира: Краснодарский край, Белореченский район, г. Белореченск, ул. Химиков, 17</p>
191	23:39:1101885:73	<p>Российская Федерация, Краснодарский край, Белореченский район, г/п Белореченское, г. Белореченск, ул. Химиков, 19А</p>
192	23:39:1101885:74	<p>местоположение установлено относительно ориентира, расположенного в границах участка. Почтовый адрес ориентира: Краснодарский край, Белореченский район, г. Белореченск, ул. Майкопская</p>
193	23:39:1101885:189	<p>местоположение установлено относительно ориентира, расположенного в границах участка. Почтовый адрес ориентира: Краснодарский край, Белореченский район, г. Белореченск, ул. Майкопская</p>
194	23:39:1101885:191	<p>местоположение установлено относительно ориентира, расположенного в границах участка. Почтовый адрес ориентира: Краснодарский край, Белореченский район, г. Белореченск, ул. Майкопская</p>
195	23:39:1101894:9	<p>местоположение установлено относительно ориентира, расположенного в границах участка. Ориентир: жилой дом. Почтовый адрес ориентира: Краснодарский край, Белореченский район, г. Белореченск, ул. Майкопское шоссе, 2</p>
196	23:39:1101894:103	<p>местоположение установлено относительно ориентира, расположенного в границах участка. Ориентир: тарный корпус. Почтовый адрес ориентира: Краснодарский край, Белореченский район, г. Белореченск, ул. Аэродромная, 2</p>
197	23:39:1101894:417	<p>местоположение установлено относительно ориентира, расположенного в границах участка. Почтовый адрес ориентира: Краснодарский край, Белореченский район, г. Белореченск, ул. Аэродромная, 2</p>
198	23:39:1101007:12	<p>местоположение установлено относительно ориентира, расположенного в границах участка. Почтовый адрес ориентира: Краснодарский край, Белореченский район, г. Белореченск, ул. Майкопская, 15</p>
199	23:39:1101007:30	<p>местоположение установлено относительно ориентира, расположенного в границах участка. Почтовый</p>

1	2	3
		адрес ориентира: Краснодарский край, Белореченский район, г. Белореченск, ул. Майкопская, 13
200	23:39:1101885:37	местоположение установлено относительно ориентира, расположенного за пределами участка. Ориентир: нежилое здание – котельная. Участок находится примерно в 63 м по направлению на северо-восток от ориентира. Почтовый адрес ориентира: Краснодарский край, Белореченский район, г. Белореченск, пер. Химиков, 19
201	23:39:1101885:48	местоположение установлено относительно ориентира, расположенного в границах участка. Почтовый адрес ориентира: Краснодарский край, Белореченский район, г. Белореченск, ул. Майкопская
202	23:39:1101885:51	местоположение установлено относительно ориентира, расположенного в границах участка. Почтовый адрес ориентира: Краснодарский край, Белореченский район, г. Белореченск, ул. Химиков, 17
203	23:39:1002003:28	местоположение установлено относительно ориентира, расположенного в границах участка. Почтовый адрес ориентира: Краснодарский край, Белореченский район, с/п Юженское, пос. Южный, ул. Нагорная, 1
204	23:39:1002003:37	местоположение установлено относительно ориентира, расположенного в границах участка. Почтовый адрес ориентира: Краснодарский край Белореченский район, с/о Юженский, пос. Южный, ул. Ленина, 13
205	23:39:1002003:43	местоположение установлено относительно ориентира, расположенного в границах участка. Почтовый адрес ориентира: Краснодарский край, Белореченский район, с/п Юженское, пос. Южный, ул. Нагорная, 9
206	23:39:1002003:51	местоположение установлено относительно ориентира, расположенного в границах участка. Почтовый адрес ориентира: Краснодарский край, г. Белореченск, с/о Юженский, пос. Южный, ул. Нагорная, 17
207	23:39:1002003:53	местоположение установлено относительно ориентира, расположенного в границах участка. Почтовый адрес ориентира: Краснодарский край, Белореченский район, с/п Юженский, пос. Южный, ул. Комсомольская, 22
208	23:39:1002003:78	местоположение установлено относительно ориентира, расположенного в границах участка. Почтовый адрес ориентира: Краснодарский край, Белореченский район, с/п Юженский, пос. Южный, ул. Чайковского, 3
209	23:39:1002003:89	местоположение установлено относительно ориентира, расположенного в границах участка. Почтовый адрес ориентира: Краснодарский край, г. Белореченск, с/о Юженский, пос. Южный, ул. Нагорная, 11
210	23:39:1002003:110	Краснодарский край, Белореченский район, с/п Юженское, пос. Южный, ул. Чайковского, 5
211	23:39:1002003:113	местоположение установлено относительно ориентира, расположенного в границах участка. Почтовый адрес ориентира: Краснодарский край, Белореченский район, с/о Юженский, пос. Южный, ул. Ленина, 23
212	23:39:1002003:144	местоположение установлено относительно ориентира, расположенного в границах участка. Ориентир: жилой дом. Почтовый адрес ориентира: Краснодарский край, Белореченский район, с/п Юженское, пос. Южный, ул. Ленина, 17
213	23:39:1002003:152	местоположение установлено относительно ориентира, расположенного за пределами участка. Ориентир:

1	2	3
		цех переработки древесины. Участок находится примерно в 60 м по направлению на юго-запад от ориентира. Почтовый адрес ориентира: Краснодарский край, Белореченский район, с/п Юженское, пос. Южный, ул. Нагорная, 11
214	23:39:1002003:173	Краснодарский край, Белореченский район, с/п Юженское, пос. Южный, ул. Нагорная, 13
215	23:39:1002003:175	местоположение установлено относительно ориентира, расположенного в границах участка. Почтовый адрес ориентира: Краснодарский край, Белореченский район, с/п Юженское, пос. Южный, ул. Нагорная, 15
216	23:39:1002003:426	местоположение установлено относительно ориентира, расположенного в границах участка. Почтовый адрес ориентира: Краснодарский край, Белореченский район, с/п Юженское, пос. Южный, ул. Ленина, 5
217	23:39:1002003:429	местоположение установлено относительно ориентира, расположенного в границах участка. Почтовый адрес ориентира: Краснодарский край, Белореченский район, с/п Юженское, пос. Южный, ул. Ленина, 9
218	23:39:1002003:440	местоположение установлено относительно ориентира, расположенного в границах участка. Ориентир: жилой дом. Почтовый адрес ориентира: Краснодарский край, Белореченский район, с/о Юженский, пос. Южный, ул. Ленина, 27
219	23:39:1002003:482	местоположение установлено относительно ориентира, расположенного в границах участка. Почтовый адрес ориентира: Краснодарский край, с/о Юженский, пос. Южный, ул. Чайковского, 1
220	23:39:1002003:515	Краснодарский край, Белореченский район, с/п Юженское, пос. Южный, ул. Комсомольская, 10
221	23:39:1002003:517	местоположение установлено относительно ориентира, расположенного в границах участка. Ориентир: жилой дом. Почтовый адрес ориентира: Краснодарский край, Белореченский район, с/п Юженское, пос. Южный, ул. Комсомольская, 14
222	23:39:1002003:520	местоположение установлено относительно ориентира, расположенного в границах участка. Почтовый адрес ориентира: Краснодарский край, Белореченский район, с/о Юженский, пос. Южный, ул. Комсомольская, 20
223	23:39:1002003:521	местоположение установлено относительно ориентира, расположенного в границах участка. Почтовый адрес ориентира: Краснодарский край, Белореченский район, с/о Юженский, пос. Южный, ул. Комсомольская, 24
224	23:39:1002003:522	местоположение установлено относительно ориентира, расположенного за пределами участка. Ориентир: жилой дом. Участок находится примерно в 20 м по направлению на север от ориентира. Почтовый адрес ориентира: Краснодарский край, Белореченский район, с/о Юженский, пос. Южный, ул. Чайковского, 1
225	23:39:1002003:635	местоположение установлено относительно ориентира, расположенного в границах участка. Почтовый адрес ориентира: Краснодарский край, Белореченский район, с/п Юженское, пос. Южный, ул. Лейтенанта Григорьева, 1
226	23:39:1002003:638	местоположение установлено относительно ориентира, расположенного в границах участка. Почтовый

1	2	3
		адрес ориентира: Краснодарский край, Белореченский район, с/п Юженское, пос. Южный, ул. Лейтенанта Григорьева, 3
227	23:39:1002003:639	местоположение установлено относительно ориентира, расположенного в границах участка. Почтовый адрес ориентира: Краснодарский край, Белореченский район, с/п Юженское, пос. Южный, ул. Лейтенанта Григорьева, 5
228	23:39:1002003:644	местоположение установлено относительно ориентира, расположенного в границах участка. Почтовый адрес ориентира: Краснодарский край, Белореченский район, с/п Юженское, пос. Южный, ул. Лейтенанта Григорьева, 7
229	23:39:1002003:655	местоположение установлено относительно ориентира, расположенного в границах участка. Почтовый адрес ориентира: Краснодарский край, Белореченский район, с/п Юженское, пос. Южный, ул. Комсомольская, 8
230	23:39:1002003:664	местоположение установлено относительно ориентира, расположенного в границах участка. Почтовый адрес ориентира: Краснодарский край, Белореченский район, с/п Юженское, пос. Южный, ул. Комсомольская, 2
231	23:39:1002003:676	местоположение установлено относительно ориентира, расположенного в границах участка. Почтовый адрес ориентира: Краснодарский край, Белореченский район, с/п Юженское, пос. Южный
232	23:39:1002003:879	Краснодарский край, Белореченский район, с/п Юженское, пос. Южный, ул. Школьная, 65
233	23:39:1002003:1454	Российская Федерация, Краснодарский край, Белореченский район, с/п Юженское, ул. Комсомольская, 8А
234	23:39:1002003:1455	Российская Федерация, Краснодарский край, Белореченский район, с/п Юженское, ул. Комсомольская, 8
235	23:39:1002003:1522	Российская Федерация, Краснодарский край, Белореченский район, с/п Юженское, пос. Южный, ул. Лейтенанта Григорьева, уч. 165
236	23:39:1002003:1524	Краснодарский край, Белореченский район, с/п Юженское, пос. Южный, ул. Нагорная, уч. 25
237	23:39:1002003:1575	Российская Федерация, Краснодарский край, Белореченский район, с/п Юженское, пос. Южный, ул. Школьная, 65Б
238	23:39:1002003:1578	Краснодарский край, Белореченский район, с/п Юженское, пос. Южный, ул. Нагорная, уч. 21
239	23:39:1002003:1579	Краснодарский край, Белореченский район, с/п Юженское, пос. Южный, ул. Нагорная, уч. 19
240	23:39:1002003:1935	Российская Федерация, Краснодарский край, Белореченский район, с/п Юженское, пос. Южный, ул. Комсомольская, уч. 2А
241	23:39:1002003:1936	Российская Федерация, Краснодарский край, Белореченский район, с/п Юженское, пос. Южный, ул. Комсомольская, уч. 2Б
242	23:39:1101885:48	местоположение установлено относительно ориентира, расположенного в границах участка. Почтовый адрес ориентира: Краснодарский край, Белореченский район, г. Белореченск, ул. Майкопская

1	2	3
243	23:39:1002002:10	местоположение установлено относительно ориентира, расположенного в границах участка. Почтовый адрес ориентира: Краснодарский край, Белореченский район, с/о Южненский, пос. Южный, ул. Полевая, 49
244	23:39:1002002:91	местоположение установлено относительно ориентира, расположенного в границах участка. Почтовый адрес ориентира: Краснодарский край, Белореченский район, с/п Южненское, пос. Южный, ул. Полевая, 47
245	23:39:1002002:261	местоположение установлено относительно ориентира, расположенного в границах участка. Почтовый адрес ориентира: Краснодарский край, г. Белореченск, с/п Южненское, пос. Южный, ул. Полевая, 45
246	Единое землепользование 23:39:0000000:317 (входящие в состав земельные участки 23:39:1002002:417, 23:39:1002005:154, 23:39:1002005:155)	местоположение установлено относительно ориентира, расположенного в границах участка. Почтовый адрес ориентира: Краснодарский край, Белореченский район
247	23:39:1002002:448	Краснодарский край, Белореченский район, пос. Южный, ул. Юности, уч. 7
248	23:39:1002002:449	Российская Федерация, Краснодарский край, Белореченский район, с/п Южненское, пос. Южный, ул. Юности, уч. 3
249	23:39:1002002:450	местоположение установлено относительно ориентира, расположенного в границах участка. Почтовый адрес ориентира: Краснодарский край, Белореченский район, с/п Южненское, пос. Южный, ул. Полевая, уч. 6
250	23:39:1002002:451	местоположение установлено относительно ориентира, расположенного в границах участка. Почтовый адрес ориентира: Краснодарский край, Белореченский район, Южненское с/п, пос. Южный, ул. Полевая, уч. 5
251	23:39:1002002:453	Российская Федерация, Краснодарский край, Белореченский район, пос. Южный, ул. Юности, 4
252	23:39:1002002:454	местоположение установлено относительно ориентира, расположенного в границах участка. Почтовый адрес ориентира: Краснодарский край, Белореченский район, с/п Южненское, пос. Южный, ул. Полевая, уч. 1
253	23:39:1002002:456	местоположение установлено относительно ориентира, расположенного в границах участка. Почтовый адрес ориентира: Краснодарский край, Белореченский район, с/п Южненское, пос. Южный, ул. Полевая, уч. 8
254	23:39:1002002:457	Российская Федерация, Краснодарский край, Белореченский район, с/п Южненское, пос. Южный, ул. Юности, уч. 2

1	2	3
255	23:39:1002002:799	Российская Федерация, Краснодарский край, Белореченский район, с/п Южненское, пос. Южный, ул. Комсомольская, 1Б
256	23:39:1002002:831	местоположение установлено относительно ориентира, расположенного в границах участка. Почтовый адрес ориентира: Краснодарский край, Белореченский район, пос. Южный
257	23:39:1002002:930	местоположение установлено относительно ориентира, расположенного в границах участка. Почтовый адрес ориентира: Краснодарский край, Белореченский район, с/п Южненское, пос. Южный, ул. Школьная, уч. 24А
258	23:39:1002003:425	местоположение установлено относительно ориентира, расположенного в границах участка. Ориентир: жилой дом. Почтовый адрес ориентира: Краснодарский край, Белореченский район, с/п Южненское, пос. Южный, ул. Ленина, 3
259	23:39:1002003:426	местоположение установлено относительно ориентира, расположенного в границах участка. Почтовый адрес ориентира: Краснодарский край, Белореченский район, с/п Южненское, пос. Южный, ул. Ленина, 5
260	23:39:1002003:945	местоположение установлено относительно ориентира, расположенного в границах участка. Почтовый адрес ориентира: Краснодарский край, Белореченский район, пос. Южный, ул. Подгорная
261	23:39:1002003:1547	Российская Федерация, Краснодарский край, Белореченский район, с/п Южненское, пос. Южный, ул. Школьная, 67
262	23:39:1002003:1576	Российская Федерация, Краснодарский край, Белореченский район, с/п Южненское, пос. Южный, ул. Школьная, 65А
263	23:39:1002003:1952	Российская Федерация, Краснодарский край, Белореченский район, с/п Южненское, пос. Южный, ул. Комсомольская, уч. 3
264	23:39:1002005:11	местоположение установлено относительно ориентира, расположенного в границах участка. Почтовый адрес ориентира: Краснодарский край, Белореченский район, пос. Южный, ул. Школьная, 30
265	23:39:1002005:62	местоположение установлено относительно ориентира, расположенного в границах участка. Почтовый адрес ориентира: Краснодарский край, Белореченский район, с/о Южненский, пос. Южный, ул. Школьная, 28/а
266	23:39:1002005:90	Краснодарский край, Белореченский район, пос. Южный, ул. Школьная, 26
267	Единое землепользование 23:39:0000000:328 (входящие в состав земельные участки 23:39:1002005:175, 23:39:0901006:264)	местоположение установлено относительно ориентира, расположенного за пределами участка. Ориентир: здание нежилого назначения МТФ. Участок находится примерно в 400 м по направлению на северо-запад от ориентира. Почтовый адрес ориентира: Краснодарский край, Белореченский район, с/п Южненское, пос. Южный

1	2	3
268	23:39:1002005:238	Российская Федерация, Краснодарский край, Белореченский район, с/п Юженское, пос. Южный, ул. Школьная, 34А
269	23:39:1002005:239	местоположение установлено относительно ориентира, расположенного в границах участка. Почтовый адрес ориентира: Краснодарский край, Белореченский район, пос. Южный, ул. Школьная
270	23:39:1002005:398	Российская Федерация, Краснодарский край, Белореченский район, с/п Юженское, пос. Южный, ул. Школьная, 32
271	23:39:1002005:399	местоположение установлено относительно ориентира, расположенного в границах участка. Почтовый адрес ориентира: Краснодарский край, Белореченский район, пос. Южный, ул. Школьная
272	23:39:1002005:795	Российская Федерация, Краснодарский край, Белореченский район, с/п Юженское, пос. Южный, ул. Полевая, уч. 78
273	Единое землепользование 23:39:0000000:646 (входящие в состав земельные участки 23:39:0000000:1183, 23:39:0000000:1197, 23:39:0000000:1120, 23:39:0000000:1140, 23:39:0000000:1392)	местоположение установлено относительно ориентира, расположенного в границах участка. Почтовый адрес ориентира: Краснодарский край, Белореченский район, Белореченское лесничество, Пшехское участковое лесничество
274	23:39:0901006:132	местоположение установлено относительно ориентира, расположенного в границах участка. Ориентир: северо-западная часть КК. Фрагменты ДКК 6В0, Г0. Почтовый адрес ориентира: Краснодарский край, Белореченский район, с/п Юженское, земли бывшего совхоза «Южный»
275	Единое землепользование 23:39:0000000:287 (входящие в состав земельные участки 23:39:0901006:167, 23:39:0901006:478, 23:39:0901006:531, 23:39:0901006:597, 23:39:1004000:13, 23:39:0901006:268,	местоположение установлено относительно ориентира, расположенного в границах участка. Почтовый адрес ориентира: Краснодарский край, Белореченский район, с/п Юженское, земли бывшего совхоза «Южный»

1	2	3
	23:39:0901006:159, 23:39:0901006:526, 23:39:0901006:528, 23:39:0901006:549, 23:39:0901006:550, 23:39:0901006:551, 23:39:0903003:59, 23:39:1004000:55, 23:39:1004000:59, 23:39:1004000:65)	
276	23:39:0901006:280	местоположение установлено относительно ориентира, расположенного в границах участка. Почтовый адрес ориентира: Краснодарский край, Белореченский район, с/о Пшехский, земли бывшего совхоза «Южный»
277	23:39:0901006:322	местоположение установлено относительно ориентира, расположенного в границах участка. Почтовый адрес ориентира: Краснодарский край, Белореченский район, с/п Юженское, пос. Южный, район городского кладбища
278	23:39:0901006:459	местоположение установлено относительно ориентира, расположенного в границах участка. Почтовый адрес ориентира: Краснодарский край, Белореченский район, с/п Юженское, земли бывшего совхоза «Южный»
279	23:39:0901006:525	местоположение установлено относительно ориентира, расположенного в границах участка. Почтовый адрес ориентира: Краснодарский край, Белореченский район
280	23:39:0901006:588	местоположение установлено относительно ориентира, расположенного в границах участка. Почтовый адрес ориентира: Краснодарский край, Белореченский район
281	23:39:0901006:589	местоположение установлено относительно ориентира, расположенного в границах участка. Почтовый адрес ориентира: Краснодарский край, Белореченский район, с/п Юженское
282	23:39:0901006:590	местоположение установлено относительно ориентира, расположенного в границах участка. Почтовый адрес ориентира: Краснодарский край, Белореченский район, с/п Юженское
283	23:39:0901006:591	местоположение установлено относительно ориентира, расположенного в границах участка. Почтовый адрес ориентира: Краснодарский край, Белореченский район, с/п Юженское
284	23:39:0901006:592	местоположение установлено относительно ориентира, расположенного в границах участка. Почтовый адрес ориентира: Краснодарский край, Белореченский район, с/п Юженское
285	23:39:0901006:593	местоположение установлено относительно ориентира, расположенного в границах участка. Почтовый адрес ориентира: Краснодарский край, Белореченский район, с/п Юженское

1	2	3
		адрес ориентира: Краснодарский край, Белореченский район, с/п Юженское
286	23:39:0901006:595	местоположение установлено относительно ориентира, расположенного в границах участка. Почтовый адрес ориентира: Краснодарский край, Белореченский район
287	23:39:0901006:642	местоположение установлено относительно ориентира, расположенного в границах участка. Почтовый адрес ориентира: Краснодарский край, Белореченский район
288	23:39:0901006:649	местоположение установлено относительно ориентира, расположенного в границах участка. Почтовый адрес ориентира: Краснодарский край, Белореченский район
289	23:39:0901006:650	местоположение установлено относительно ориентира, расположенного в границах участка. Почтовый адрес ориентира: Краснодарский край, Белореченский район
290	23:39:0901006:651	местоположение установлено относительно ориентира, расположенного в границах участка. Почтовый адрес ориентира: Краснодарский край, Белореченский район
291	23:39:1002002:452	Краснодарский край, Белореченский район, пос. Южный, ул. Юности, уч. 10
292	23:39:1002002:455	Краснодарский край, Белореченский район, пос. Южный, ул. Юности, 9
293	23:39:1002002:542	Российская Федерация, Краснодарский край, Белореченский район, с/п Юженское, пос. Южный, ул. Юности, уч. 16
294	23:39:1002002:543	Российская Федерация, Краснодарский край, Белореченский район, с/п Юженское, пос. Южный, ул. Юности, уч. 15
295	23:39:1002002:544	Российская Федерация, Краснодарский край, Белореченский район, с/п Юженское, пос. Южный, ул. Юности, уч. 14
296	23:39:1002002:545	местоположение установлено относительно ориентира, расположенного в границах участка. Почтовый адрес ориентира: Краснодарский край, Белореченский район, пос. Южный, ул. Полевая, уч. 3
297	23:39:1002002:546	местоположение установлено относительно ориентира, расположенного в границах участка. Почтовый адрес ориентира: Краснодарский край, Белореченский район, с/п Юженское, пос. Южный, ул. Полевая, уч. 9
298	23:39:1002002:547	Российская Федерация, Краснодарский край, Белореченский район, с/п Юженское, пос. Южный, ул. Юности, уч. 11
299	23:39:1002002:548	Краснодарский край, Белореченский район, пос. Южный, ул. Юности, 12
300	23:39:1002002:549	местоположение установлено относительно ориентира, расположенного в границах участка. Почтовый адрес ориентира: Краснодарский край, Белореченский район, с/п Юженское, пос. Южный, ул. Полевая, уч. 8
301	23:39:1002002:550	Российская Федерация, Краснодарский край, Белореченский район, пос. Южный, ул. Юности, 17
302	23:39:1002002:739	местоположение установлено относительно ориентира, расположенного за пределами участка. Почтовый

1	2	3
		адрес ориентира: Российская Федерация, Краснодарский край, Белореченский район, с/п Южненское, пос. Южный, ул. Юности, 21
303	23:39:1002002:745	Краснодарский край, Белореченский район, с/п Южненское, пос. Южный, ул. Юности, б/н
304	23:39:1002002:749	Российская Федерация, Краснодарский край, Белореченский район, с/п Южненское, пос. Южный, ул. Юности, 22
305	23:39:1002002:857	Краснодарский край, Белореченский район, пос. Южный, ул. Юности, 23
306	23:39:0901006:36	местоположение установлено относительно ориентира, расположенного в границах участка. Почтовый адрес ориентира: Краснодарский край, Белореченский район, с/о Южненский, с/о Пшехский
307	23:39:0901006:140	местоположение установлено относительно ориентира, расположенного в границах участка. Ориентир: Западная часть КК. Фрагменты ДКК: А4, Б4, В4. Почтовый адрес ориентира: Краснодарский край, Белореченский район, с/п Южненское, земли бывшего совхоза «Южный»
308	23:39:0901006:163	местоположение установлено относительно ориентира, расположенного в границах участка. Почтовый адрес ориентира: Краснодарский край, Белореченский район
309	23:39:0901006:177	местоположение установлено относительно ориентира, расположенного в границах участка. Почтовый адрес ориентира: Краснодарский край, Белореченский район, с/о Южненский, пос. Южный
310	23:39:0901006:267	местоположение установлено относительно ориентира, расположенного в границах участка. Почтовый адрес ориентира: Краснодарский край, Белореченский район, с/о Южненский
311	23:39:0901006:269	местоположение установлено относительно ориентира, расположенного в границах участка. Почтовый адрес ориентира: Краснодарский край, Белореченский район, с/о Южненский
312	23:39:0901006:271	местоположение установлено относительно ориентира, расположенного в границах участка. Почтовый адрес ориентира: Краснодарский край, Белореченский район, с/о Пшехский
313	23:39:0901006:292	местоположение установлено относительно ориентира, расположенного в границах участка. Почтовый адрес ориентира: Краснодарский край, Белореченский район, с/о Пшехский, земли бывшего совхоза «Южный»
314	23:39:0901006:317	местоположение установлено относительно ориентира, расположенного в границах участка. Почтовый адрес ориентира: Краснодарский край, Белореченский район, с/п Пшехское, земли бывшего совхоза «Южный», секция 36, контур 43
315	23:39:0901006:318	местоположение установлено относительно ориентира, расположенного в границах участка. Ориентир: западная часть КК, фрагменты ДКК: А5, Б5. Почтовый адрес ориентира: Краснодарский край, Белореченский район, с/п Пшехское, земли совхоза «Южный», секция 36, контур 43
316	23:39:0901006:319	местоположение установлено относительно ориентира, расположенного в границах участка. Почтовый адрес ориентира: Краснодарский край, Белореченский район, с/п Пшехское, земли бывшего совхоза

1	2	3
		«Южный», секция 36, контур 43
317	23:39:0901006:324	местоположение установлено относительно ориентира, расположенного в границах участка. Почтовый адрес ориентира: Краснодарский край, Белореченский район, с/п Пшехское, земли бывшего совхоза «Южный», секция 36, контуры 43, 104
318	23:39:0901006:325	местоположение установлено относительно ориентира, расположенного в границах участка. Почтовый адрес ориентира: Краснодарский край, Белореченский район, с/п Пшехское, земли бывшего Пшехского табачного совхоза, секция 36, контур 104
319	23:39:0901006:457	местоположение установлено относительно ориентира, расположенного в границах участка. Почтовый адрес ориентира: Краснодарский край, Белореченский район.
320	23:39:0901006:489	местоположение установлено относительно ориентира, расположенного в границах участка. Почтовый адрес ориентира: Краснодарский край, Белореченский район, с/о Пшехский
321	23:39:0901006:612	местоположение установлено относительно ориентира, расположенного в границах участка. Почтовый адрес ориентира: Краснодарский край, Белореченский район
322	23:39:0901006:616	местоположение установлено относительно ориентира, расположенного в границах участка. Почтовый адрес ориентира: Краснодарский край, Белореченский район, с/п Южненское, земли бывшего совхоза «Южный»
323	23:39:0901006:1006	Российская Федерация, Краснодарский край, Белореченский район, с/о Южненский, с/о Пшехский
324	23:39:0000000:11	местоположение установлено относительно ориентира, расположенного в границах участка. Почтовый адрес ориентира: Краснодарский край, Белореченский район, автодорога Пшехская – Кубанский
325	23:39:0000000:2390	местоположение установлено относительно ориентира, расположенного в границах участка. Почтовый адрес ориентира: Краснодарский край, Белореченский район, с/п Южненское, земли бывшего совхоза «Южный»
326	23:39:0000000:2886	Краснодарский край, Белореченский район, с/о Пшехский, земли бывшего совхоза «Южный»
327	23:39:0901006:276	местоположение установлено относительно ориентира, расположенного в границах участка. Почтовый адрес ориентира: Краснодарский край, Белореченский район, с/о Пшехский
328	23:39:0901006:325	местоположение установлено относительно ориентира, расположенного в границах участка. Почтовый адрес ориентира: Краснодарский край, Белореченский район, с/п Пшехское, земли бывшего Пшехского табачного совхоза, секция 36, контур 104
329	23:39:0901006:327	местоположение установлено относительно ориентира, расположенного в границах участка. Почтовый адрес ориентира: Краснодарский край, Белореченский район, с/п Пшехское, земли совхоза «Южный», секция 36, часть контура 60
330	23:39:0901006:331	местоположение установлено относительно ориентира, расположенного в границах участка. Почтовый

1	2	3
		«Южный»
344	<p>Единое землепользование 23:39:0000000:311 (входящие в состав земельные участки 23:39:0907001:43, 23:39:0907001:42, 23:39:0907001:95, 23:39:0907001:96, 23:39:0907001:114, 23:39:0907001:116)</p>	<p>местоположение относительно ориентира, расположенного в границах участка. Почтовый адрес ориентира: Краснодарский край, Белореченский район</p>
345	23:39:0907001:148	<p>местоположение установлено относительно ориентира, расположенного в границах участка. Почтовый адрес ориентира: Краснодарский край, Белореченский район</p>
346	23:39:0907001:149	<p>местоположение установлено относительно ориентира, расположенного в границах участка. Почтовый адрес ориентира: Краснодарский край, Белореченский район</p>
347	23:39:0907001:150	<p>местоположение установлено относительно ориентира, расположенного в границах участка. Почтовый адрес ориентира: Краснодарский край, Белореченский район</p>
348	23:39:0907001:160	<p>местоположение установлено относительно ориентира, расположенного в границах участка. Почтовый адрес ориентира: Краснодарский край, Белореченский район</p>
349	23:39:0907001:161	<p>местоположение установлено относительно ориентира, расположенного в границах участка. Почтовый адрес ориентира: Краснодарский край, Белореченский район</p>
350	23:39:0907001:162	<p>местоположение установлено относительно ориентира, расположенного в границах участка. Почтовый адрес ориентира: Краснодарский край, Белореченский район</p>
351	23:39:0907001:163	<p>местоположение установлено относительно ориентира, расположенного в границах участка. Почтовый адрес ориентира: Краснодарский край, Белореченский район</p>
352	23:39:0907001:167	<p>местоположение установлено относительно ориентира, расположенного в границах участка. Почтовый адрес ориентира: Краснодарский край, Белореченский район, с/о Пшехский</p>
353	23:39:0907001:168	<p>местоположение установлено относительно ориентира, расположенного в границах участка. Почтовый адрес ориентира: Краснодарский край, Белореченский район, с/о Пшехский</p>
354	23:39:0907001:174	Краснодарский край, Белореченский район
355	23:02:0000000:1711	<p>местоположение установлено относительно ориентира, расположенного в границах участка. Почтовый адрес ориентира: Краснодарский край, Апшеронский район</p>

1	2	3
356	23:39:0000000:2144	местоположение установлено относительно ориентира, расположенного в границах участка. Почтовый адрес ориентира: Краснодарский край, Белореченский район
357	23:39:0000000:2148	местоположение установлено относительно ориентира, расположенного в границах участка. Почтовый адрес ориентира: Краснодарский край, Белореченский район
358	23:39:0000000:2441	местоположение установлено относительно ориентира, расположенного в границах участка. Почтовый адрес ориентира: Краснодарский край, Белореченский район, с/п Пшехское
359	23:39:0000000:2887	Краснодарский край, Белореченский район, с/о Пшехский, земли бывшего совхоза «Южный»
360	23:39:0000000:2888	Краснодарский край, Белореченский район, с/о Пшехский, земли бывшего совхоза «Южный»
361	23:39:0903005:23	местоположение установлено относительно ориентира, расположенного в границах участка. Почтовый адрес ориентира: Краснодарский край, Белореченский район, с/п Пшехское, хут. Кубанский, к/х «Садовод»
362	23:39:0903005:176	местоположение установлено относительно ориентира, расположенного в границах участка. Почтовый адрес ориентира: Краснодарский край, Белореченский район, с/п Пшехское, в 1,5 км северо-западнее хут. Кубанского
363	23:39:0903005:530	Краснодарский край, Белореченский район, с/п Пшехское, земли совхоза «Пшехский»
364	23:39:0906001:65	местоположение установлено относительно ориентира, расположенного в границах участка. Почтовый адрес ориентира: Краснодарский край, Белореченский район, с/п Пшехское
365	23:39:0907001:144	Краснодарский край, Белореченский район, с/п Пшехское, земли совхоза «Южный», секция 33, контур 24-26
366	23:39:0907001:184	местоположение установлено относительно ориентира, расположенного в границах участка. Почтовый адрес ориентира: Краснодарский край, Белореченский район
367	23:39:0907001:190	местоположение установлено относительно ориентира, расположенного в границах участка. Почтовый адрес ориентира: Краснодарский край, Белореченский район, с/п Пшехское
368	23:39:0907001:191	местоположение установлено относительно ориентира, расположенного в границах участка. Почтовый адрес ориентира: Краснодарский край, Белореченский район, с/п Пшехское
369	23:39:0907001:195	местоположение установлено относительно ориентира, расположенного в границах участка. Почтовый адрес ориентира: Краснодарский край, Белореченский район
370	23:02:0000000:528	местоположение установлено относительно ориентира, расположенного в границах участка. Почтовый адрес ориентира: Краснодарский край, Апшеронский район, СПК Апшеронский
371	Единое землепользование 23:02:0209005:97 (входящие в состав земельные участки 23:02:0000000:1451,	местоположение установлено относительно ориентира, расположенного в границах участка. Почтовый адрес ориентира: Краснодарский край, Апшеронский район, Апшеронское лесничество, Тверское участковое лесничество, квартал № 1А-40А, 1Б-75Б, 1В-51В, 1Г-10Г, 1Г1-11Г1

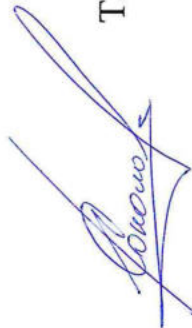
1	2	3
23:02:0000000:1460, 23:02:0000000:1474, 23:02:0000000:1482, 23:02:0000000:1485, 23:02:0000000:1597)		местоположение установлено относительно ориентира, расположенного в границах участка. Почтовый адрес ориентира: Краснодарский край, Апшеронский район, Апшеронское лесничество, Гверское участковое лесничество, кв. 1А; 3А; 6А-9А; кв. 10А, выд. 1-22, ч. выд. 23, выд. 24-26; кв. 11А-13А; кв. 14А, ч. выд. 1, выд. 2-17; кв. 15А; кв. 16А, выд. 1-25, ч. выд. 26, выд. 27-34, ч. выд. 35, выд. 36-45; кв. 17А выд. 1, ч. выд. 2, выд. 3-39, ч. выд. 40, выд. 41-59; кв. 18А выд. 1, 3, ч. выд. 4, выд. 5, 6, ч. выд. 7-9, выд. 10, ч. выд. 11, выд. 12-18, ч. выд. 19, выд. 20-23, ч. выд. 24, 25, выд. 26-28, ч. выд. 29, выд. 30-36; кв. 19А выд. 1, 2, ч. выд. 5, 6, выд. 7, ч. выд. 8, 9, выд. 10, ч. выд. 11-15, выд. 16, 17; кв. 20А; кв. 38А, ч. выд. 1-7, выд. 8-9, ч. выд. 10, 11, выд. 12-16, ч. выд. 17, выд. 18, 19, ч. выд. 20, выд. 21; кв. 39А, выд. 1-7, ч. выд. 8-12, 14, 15, выд. 16-49; кв. 40А; 1В-7В; кв. 9В, ч. выд. 1, выд. 2-33; кв. 10В, ч. выд. 1, выд. 2-39; кв. 11В-16В; кв. 18В, выд. 1-23, ч. выд. 24, выд. 25-74; кв. 19В-23В; кв. 24В, выд. 1-15, ч. выд. 16, 17, выд. 18-27; кв. 25В; 31В-35В, 37В; кв. 38В, выд. 1, 2, ч. выд. 3, 4, выд. 5-21, ч. выд. 22, выд. 23-32, ч. выд. 33, выд. 34, ч. выд. 35, 36, выд. 37-44; кв. 41В-43В; кв. 44В, выд. 1-19, ч. выд. 20, выд. 21-30, ч. выд. 31, выд. 32-36; кв. 45В, выд. 1-7, ч. выд. 8, выд. 9-11, 13, 14, ч. выд. 15, 16, выд. 17, ч. выд. 18, 19, выд. 20-22, ч. выд. 23, ч. выд. 24, 25, ч. выд. 26, выд. 27, 28, ч. выд. 29, выд. 30-32, 34-41; кв. 46В, выд. 1, 2, ч. выд. 3, выд. 4, ч. выд. 5-7, выд. 8-10, ч. выд. 11, выд. 12, ч. выд. 13, 14, выд. 15, 16, ч. выд. 17, 18, выд. 19, 20, ч. выд. 21, выд. 22, ч. выд. 23, выд. 24, 25, ч. выд. 26, выд. 27-29, ч. выд. 30, 31, выд. 32-40; кв. 47В, ч. выд. 1, выд. 2, 3, ч. выд. 4, выд. 5, ч. выд. 6, выд. 7, 8, ч. выд. 9, 10, выд. 11-34; кв. 48В, выд. 1-4, 6-37, 39-44; кв. 49В; кв. 50В, выд. 1, 2, ч. выд. 3, выд. 4-30; кв. 51В; кв. 1Г выд. 1-15, 17-22, ч. выд. 23, 24, выд. 25-27, ч. выд. 28, выд. 29-32; кв. 2Г, выд. 1-6, ч. выд. 7, выд. 8-49, 51, ч. выд. 52, выд. 53, ч. выд. 54, выд. 55-57, ч. выд. 58, выд. 59-61; кв. 3Г, выд. 1, ч. выд. 2, выд. 3, ч. выд. 4, выд. 5-12; кв. 4Г, выд. 1, ч. выд. 2, выд. 3-19, ч. выд. 20, 21, выд. 22-304; кв. 5Г, выд. 1-3, ч. выд. 4, выд. 5-7, ч. выд. 8, 9, выд. 10, 11, ч. выд. 12, выд. 13, ч. выд. 14, выд. 15, 16, ч. выд. 18, 19, выд. 20, 21, ч. выд. 23, выд. 24-28; кв. 6Г выд. 1-13, ч. выд. 14, выд. 16-17, ч. выд. 18-22, 24, выд. 25-27, 29-38, 40-62; кв. 7Г, выд. 1, 2, ч. выд. 5, 6, выд. 7-22, ч. выд. 23, выд. 24-33; кв. 8Г, ч. выд. 1, 2, выд. 3-5, ч. выд. 6, выд. 7, 8, ч. выд. 9, выд. 11-19, ч. выд. 20, выд. 22, 23; кв. 9Г, выд. 1-5, 7-10, ч. выд. 11, выд. 12, 13, ч. выд. 14, 16, выд. 17, 21, ч. выд. 22; кв. 10Г, выд. 1-4, ч. выд. 5, 6, выд. 7, ч. выд. 8, выд. 9, ч. выд. 10, выд. 11-20, ч. выд. 21, выд. 22, ч. выд. 23, выд. 34-39, 41, ч. выд. 42, выд. 35-56; кв. 1Г1, выд. 1, ч. выд. 2, выд. 3, 4, выд. 4, выд. 5-8, ч. выд. 9, выд. 10-14, ч. выд. 15, выд. 6, 17, ч. выд. 18, выд. 19-25; кв. 2Г1, выд. 1-6, ч. выд. 7, 8, выд. 9-26, ч. выд. 27, выд. 28-31, ч. выд. 32, выд. 33-47;
372	23:02:0000000:1658	

1	2	3
		<p>кв. 3Г1, выд. 1, 2, ч. выд. 3, выд. 4, ч. выд. 5-9, выд. 10, ч. выд. 11, выд. 12, ч. выд. 13-15, выд. 16-24, ч. выд. 25, выд. 26-30, ч. выд. 31, выд. 32-40, ч. выд. 41, выд. 42, выд. 43, выд. 44, 45, ч. выд. 46, выд. 47-60; кв. 4Г1, выд. 1-36, 38, ч. выд. 39, 40; кв. 5Г1, выд. 1-8, ч. выд. 9, выд. 10-23, ч. выд. 24, 26, выд. 28, 30-49, ч. выд. 50, выд. 51-76; кв. 6Г1, ч. выд. 1, 2, выд. 3-5, ч. выд. 6-9, выд. 10, ч. выд. 11, выд. 12, ч. выд. 13, выд. 14, ч. выд. 15, 16, выд. 17-31, ч. выд. 32, выд. 33, 34, ч. выд. 35, выд. 36, ч. выд. 37, выд. 38-42, ч. выд. 43, выд. 44-50, ч. выд. 52, 54, выд. 55-67; кв. 7Г1, выд. 1-42, ч. выд. 43, выд. 44-46, ч. выд. 47, выд. 48, 49, ч. выд. 50, выд. 51-54, ч. выд. 55, выд. 56-69, ч. выд. 70, выд. 71-75, ч. выд. 76, 77, выд. 78-82, ч. выд. 83, 84, выд. 86-89; кв. 8Г1; 9Г1; 10Г1, выд. 1-14, 17, ч. выд. 18, 19, выд. 20-29</p> <p>местоположение установлено относительно ориентира, расположенного в границах участка. Почтовый адрес ориентира: Краснодарский край, Апшеронский район</p>
373	23:02:0000000:1711	Краснодарский край, Апшеронский район, с/п Кубанское
374	23:02:0000000:2921	Краснодарский край, Апшеронский район, с/п Кубанское
375	Единое землепользование 23:02:0000000:26 (входящий в состав земельный участок 23:02:0203002:66)	местоположение установлено относительно ориентира, расположенного в границах участка. Почтовый адрес ориентира: Краснодарский край, Апшеронский район, в границах Апшеронского кадастрового района: автодорога Кубанская – Саратовская
376	Единое землепользование 23:02:0000000:34 (входящие в состав земельные участки 23:02:0209000:21, 23:02:0211000:3, 23:02:0211000:4, 23:02:0211000:5, 23:02:0211000:6, 23:02:0209000:22, 23:02:0209000:23)	местоположение установлено относительно ориентира, расположенного в границах участка. Ориентир: в административных границах Кубанского сельского округа. Почтовый адрес ориентира: Краснодарский край, Апшеронский район, в административных границах Кубанского сельского округа
377	Единое землепользование 23:02:0000000:23 (входящий в состав земельный участок 23:02:0209000:31)	местоположение установлено относительно ориентира, расположенного в границах участка. Почтовый адрес ориентира: Краснодарский край, Апшеронский район, в границах Апшеронского кадастрового района

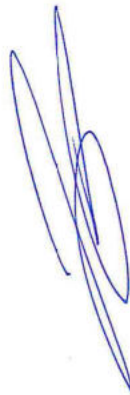
1	2	3
378	23:02:0209000:283	местоположение установлено относительно ориентира, расположенного в границах участка. Почтовый адрес ориентира: Краснодарский край, Апшеронский район
379	23:02:0209000:326	местоположение установлено относительно ориентира, расположенного в границах участка. Почтовый адрес ориентира: Краснодарский край, Апшеронский район, в границах плана бывшего СПК «Апшеронский», участок 3, секция 6, контур 14
380	23:02:0209000:327	местоположение установлено относительно ориентира, расположенного в границах участка. Почтовый адрес ориентира: Краснодарский край, Апшеронский район, в границах плана бывшего СПК «Апшеронский», участок 3, секция 6, контур 15
381	23:02:0209000:328	местоположение установлено относительно ориентира, расположенного в границах участка. Почтовый адрес ориентира: Краснодарский край, Апшеронский район, в границах плана бывшего СПК «Апшеронский», участок 3, секция 6, контур 16
382	23:02:0209000:334	местоположение установлено относительно ориентира, расположенного в границах участка. Почтовый адрес ориентира: Краснодарский край, Апшеронский район, в границах плана бывшего СПК «Апшеронский», участок 3, секция 6, контур 71
383	23:02:0209000:383	местоположение установлено относительно ориентира, расположенного в границах участка. Почтовый адрес ориентира: Краснодарский край, Апшеронский район
384	23:02:0209000:427	местоположение установлено относительно ориентира, расположенного в границах участка. Почтовый адрес ориентира: Краснодарский край, Апшеронский район, с/п Кубанское, в границах бывшего СПК «Апшеронский», участок 3, секция 6, контур 32
385	<p>Единое землепользование 23:00:0000000:287 (входящие в состав земельные участки 23:02:0209000:525, 23:02:0209000:526, 23:02:0209000:527, 23:02:0209000:528, 23:02:0209000:529, 23:02:0209000:530, 23:02:0209000:531, 23:02:0209000:532, 23:02:0209000:533,</p>	<p>местоположение установлено относительно ориентира, расположенного в границах участка. Ориентир: воздушная линия электропередачи ВЛ-110 кВ «Тверская-Центральная». Почтовый адрес ориентира: Краснодарский край, Апшеронский район</p>

1	2	3
	23:02:0209000:534, 23:02:0209000:540, 23:02:0211000:55)	
386	23:02:0209000:545	местоположение установлено относительно ориентира, расположенного в границах участка. Почтовый адрес ориентира: Краснодарский край, Апшеронский район, в границах бывшего совхоза «Апшеронский», участок 1, секция 6, контур 2601
387	23:02:0209000:612	местоположение установлено относительно ориентира, расположенного в границах участка. Почтовый адрес ориентира: Краснодарский край, Апшеронский район, в границах плана бывшего совхоза «Апшеронский», участок 1, секция 6, контур 26
388	23:02:0209000:613	местоположение установлено относительно ориентира, расположенного в границах участка. Почтовый адрес ориентира: Краснодарский край, Апшеронский район, в границах плана бывшего совхоза «Апшеронский», участок 1, секция 6, контур 26

Главный консультант отдела
нефтегазовой отрасли и трубопроводного
транспорта управления инженерной
инфраструктуры ТЭК и ЖКХ



Т.П. Соколова



А.О. Буренин

Начальник отдела электроэнергетики в управлении
инженерной инфраструктуры ТЭК и ЖКХ

Приложение 2

к приказу министерства
топливно-энергетического
комплекса и жилищно-
коммунального хозяйства
Краснодарского края

от 23.06.22 № 259

ОПИСАНИЕ МЕСТОПОЛОЖЕНИЯ ГРАНИЦ

Публичного сервитута электросетевого комплекса ПС-110/10 кВ "Промзона" с прилегающими ПС и ВЛ
(наименование объекта, местоположение границ которого описано (далее - объект))

Раздел 1

Сведения об объекте

№ п/п	Характеристики объекта	Описание характеристик
1	2	3
1	Местоположение объекта	Краснодарский край, Апшеронский р-н, Белореченский р-н, Курганинский р-н, г. Белореченск
2	Площадь объекта +/- величина погрешности определения площади (Р+/- Дельта Р)	1922863 кв.м ± 311 кв.м
3	Иные характеристики объекта	<p>Согласно Постановлению Правительства РФ "О порядке установления охранных зон объектов электросетевого хозяйства и особых условий использования земельных участков, расположенных в границах таких зон" от 24 февраля 2009 г. № 160, в охранных зонах запрещается осуществлять любые действия, которые могут нарушить безопасную работу объектов электросетевого хозяйства, в том числе привести к их повреждению или уничтожению, и (или) повлечь причинение вреда жизни, здоровью граждан и имуществу физических или юридических лиц, а также повлечь нанесение экологического ущерба и возникновение пожаров, в том числе:</p> <p>а) набрасывать на провода и опоры воздушных линий электропередачи посторонние предметы, а также подниматься на опоры ВЛЭ;</p> <p>б) размещать любые объекты и предметы (материалы) в пределах созданных в соответствии с требованиями нормативно-технических документов проходов и подъездов для доступа к объектам электросетевого хозяйства, а также проводить любые работы и возводить сооружения, которые могут препятствовать доступу к объектам электросетевого хозяйства, без создания необходимых для такого доступа проходов и подъездов;</p> <p>в) размещать свалки;</p> <p>В охранных зонах, установленных для объектов электросетевого хозяйства напряжением свыше 1000 вольт, помимо действий, предусмотренных выше, запрещается:</p> <p>а) складировать или размещать хранилища любых, в том числе горюче-смазочных, материалов;</p> <p>б) размещать детские и спортивные площадки, стадионы, рынки, торговые точки, полевые станы, загоны для скота, гаражи и стоянки всех видов машин и механизмов, проводить любые мероприятия, связанные с большим скоплением людей, не занятых выполнением разрешенных в установленном порядке работ;</p> <p>В пределах охранных зон без письменного решения о согласовании сетевых организаций юр. и физ. лицам запрещаются:</p> <p>а) строительство, капитальный ремонт, реконструкция или снос зданий и сооружений;</p> <p>б) горные, взрывные, мелiorативные работы, в том числе связанные с временным затоплением земель;</p> <p>в) посадка и вырубка деревьев и кустарников;</p> <p>г) проход судов, у которых расстояние по вертикали от верхнего крайнего габарита с грузом или без груза до нижней точки провеса проводов переходов ВЛЭ через водоемы менее минимально допустимого расстояния, в том числе с учетом максимального уровня подъема воды при паводке;</p> <p>е) проезд машин и механизмов, имеющих общую высоту с грузом или без груза от поверхности дороги более 4,5 м;</p> <p>ж) полив с/х культур в случае, если высота струи воды может составить свыше 3 м.</p>

Раздел 2

Сведения о местоположении границ объекта					
1. Система координат <u>МСК-23, зона 2</u>					
2. Сведения о характерных точках границ объекта					
Обозначение характерных точек границ	Координаты, м		Метод определения координат характерной точки	Средняя квадратическая погрешность положения характерной точки (M_t), м	Описание обозначения точки на местности (при наличии)
	X	Y			
1	2	3	4	5	6
(1)	-	-	-	-	-
1	458273.68	2218513.39	Метод спутниковых геодезических измерений (определений)	0.10	-
2	458320.58	2218495.24	Метод спутниковых геодезических измерений (определений)	0.10	-
3	457938.15	2218147.80	Метод спутниковых геодезических измерений (определений)	0.10	-
4	457755.00	2217982.58	Метод спутниковых геодезических измерений (определений)	0.10	-
5	456820.64	2217135.09	Метод спутниковых геодезических измерений (определений)	0.10	-
6	455466.01	2216816.64	Метод спутниковых геодезических измерений (определений)	0.10	-
7	455223.79	2216758.11	Метод спутниковых геодезических измерений (определений)	0.10	-
8	454978.60	2216701.68	Метод спутниковых геодезических измерений (определений)	0.10	-
9	453293.81	2216305.55	Метод спутниковых геодезических измерений (определений)	0.10	-
10	452582.79	2216134.88	Метод спутниковых геодезических измерений (определений)	0.10	-
11	450943.04	2215750.23	Метод спутниковых геодезических измерений (определений)	0.10	-
12	450202.62	2215577.82	Метод спутниковых геодезических измерений (определений)	0.10	-
13	447896.51	2215035.35	Метод спутниковых геодезических измерений (определений)	0.10	-
14	447743.94	2214996.90	Метод спутниковых	0.10	-

			геодезических измерений (определений)		
15	447635.55	2215005.08	Метод спутниковых геодезических измерений (определений)	0.10	-
16	447464.68	2214908.73	Метод спутниковых геодезических измерений (определений)	0.10	-
17	447092.27	2214408.19	Метод спутниковых геодезических измерений (определений)	0.10	-
18	446948.28	2214014.15	Метод спутниковых геодезических измерений (определений)	0.10	-
19	446665.58	2213660.54	Метод спутниковых геодезических измерений (определений)	0.10	-
20	446506.15	2213458.61	Метод спутниковых геодезических измерений (определений)	0.10	-
21	446079.57	2212906.90	Метод спутниковых геодезических измерений (определений)	0.10	-
22	446073.75	2212901.81	Метод спутниковых геодезических измерений (определений)	0.10	-
23	445798.68	2212754.06	Метод спутниковых геодезических измерений (определений)	0.10	-
24	445790.26	2212667.69	Метод спутниковых геодезических измерений (определений)	0.10	-
25	445774.49	2212572.51	Метод спутниковых геодезических измерений (определений)	0.10	-
26	445847.90	2212466.81	Метод спутниковых геодезических измерений (определений)	0.10	-
27	445904.76	2212398.78	Метод спутниковых геодезических измерений (определений)	0.10	-
28	445909.17	2212389.07	Метод спутниковых геодезических измерений (определений)	0.10	-
29	445923.87	2212294.27	Метод спутниковых геодезических измерений (определений)	0.10	-
30	445921.19	2212284.27	Метод спутниковых геодезических измерений (определений)	0.10	-
31	445913.87	2212276.94	Метод спутниковых геодезических измерений (определений)	0.10	-
32	445721.16	2212212.65	Метод спутниковых	0.10	-

			геодезических измерений (определений)		
33	445288.03	2211828.40	Метод спутниковых геодезических измерений (определений)	0.10	-
34	444201.97	2210871.35	Метод спутниковых геодезических измерений (определений)	0.10	-
35	444198.35	2210868.81	Метод спутниковых геодезических измерений (определений)	0.10	-
36	442797.06	2210101.92	Метод спутниковых геодезических измерений (определений)	0.10	-
37	442788.81	2210099.52	Метод спутниковых геодезических измерений (определений)	0.10	-
38	442297.30	2210066.30	Метод спутниковых геодезических измерений (определений)	0.10	-
39	442292.90	2210066.79	Метод спутниковых геодезических измерений (определений)	0.10	-
40	442034.11	2210125.19	Метод спутниковых геодезических измерений (определений)	0.10	-
41	441671.72	2209973.68	Метод спутниковых геодезических измерений (определений)	0.10	-
42	441386.58	2209682.93	Метод спутниковых геодезических измерений (определений)	0.10	-
43	441382.30	2209679.62	Метод спутниковых геодезических измерений (определений)	0.10	-
44	441017.71	2209526.38	Метод спутниковых геодезических измерений (определений)	0.10	-
45	441010.35	2209524.83	Метод спутниковых геодезических измерений (определений)	0.10	-
46	440266.60	2209510.62	Метод спутниковых геодезических измерений (определений)	0.10	-
47	439956.75	2209238.79	Метод спутниковых геодезических измерений (определений)	0.10	-
48	439507.28	2208915.67	Метод спутниковых геодезических измерений (определений)	0.10	-
49	438994.50	2208713.81	Метод спутниковых геодезических измерений (определений)	0.10	-
50	439030.81	2208021.16	Метод спутниковых	0.10	-

			геодезических измерений (определений)		
51	439028.15	2208010.12	Метод спутниковых геодезических измерений (определений)	0.10	-
52	439021.97	2208003.50	Метод спутниковых геодезических измерений (определений)	0.10	-
53	437854.27	2207220.78	Метод спутниковых геодезических измерений (определений)	0.10	-
54	436635.95	2206400.92	Метод спутниковых геодезических измерений (определений)	0.10	-
55	435603.60	2205704.65	Метод спутниковых геодезических измерений (определений)	0.10	-
56	435404.14	2204737.54	Метод спутниковых геодезических измерений (определений)	0.10	-
57	434850.45	2202104.46	Метод спутниковых геодезических измерений (определений)	0.10	-
58	434844.87	2202094.28	Метод спутниковых геодезических измерений (определений)	0.10	-
59	433573.45	2200849.65	Метод спутниковых геодезических измерений (определений)	0.10	-
60	432695.58	2199998.10	Метод спутниковых геодезических измерений (определений)	0.10	-
61	432549.16	2199584.33	Метод спутниковых геодезических измерений (определений)	0.10	-
62	431973.49	2197930.02	Метод спутниковых геодезических измерений (определений)	0.10	-
63	431372.18	2196193.94	Метод спутниковых геодезических измерений (определений)	0.10	-
64	431364.52	2196186.43	Метод спутниковых геодезических измерений (определений)	0.10	-
65	431263.62	2196130.81	Метод спутниковых геодезических измерений (определений)	0.10	-
66	431253.97	2196128.33	Метод спутниковых геодезических измерений (определений)	0.10	-
67	430118.16	2196326.27	Метод спутниковых геодезических измерений (определений)	0.10	-
68	429566.16	2196419.17	Метод спутниковых	0.10	-

			геодезических измерений (определений)		
69	429439.19	2196443.28	Метод спутниковых геодезических измерений (определений)	0.10	-
70	429432.92	2196445.61	Метод спутниковых геодезических измерений (определений)	0.10	-
71	429426.78	2196451.12	Метод спутниковых геодезических измерений (определений)	0.10	-
72	429315.36	2196603.35	Метод спутниковых геодезических измерений (определений)	0.10	-
73	429165.44	2196817.50	Метод спутниковых геодезических измерений (определений)	0.10	-
74	429199.14	2196838.97	Метод спутниковых геодезических измерений (определений)	0.10	-
75	429348.00	2196626.46	Метод спутниковых геодезических измерений (определений)	0.10	-
76	429454.40	2196481.11	Метод спутниковых геодезических измерений (определений)	0.10	-
77	429573.41	2196458.52	Метод спутниковых геодезических измерений (определений)	0.10	-
78	430124.85	2196365.71	Метод спутниковых геодезических измерений (определений)	0.10	-
79	431250.48	2196169.25	Метод спутниковых геодезических измерений (определений)	0.10	-
80	431338.48	2196217.75	Метод спутниковых геодезических измерений (определений)	0.10	-
81	431935.71	2197943.15	Метод спутниковых геодезических измерений (определений)	0.10	-
82	432511.40	2199597.52	Метод спутниковых геодезических измерений (определений)	0.10	-
83	432660.97	2200019.19	Метод спутниковых геодезических измерений (определений)	0.10	-
84	433545.50	2200878.26	Метод спутниковых геодезических измерений (определений)	0.10	-
85	434812.55	2202118.62	Метод спутниковых геодезических измерений (определений)	0.10	-
86	435364.99	2204745.74	Метод спутниковых	0.10	-

			геодезических измерений (определений)		
87	435566.07	2205720.72	Метод спутниковых геодезических измерений (определений)	0.10	-
88	435574.47	2205733.26	Метод спутниковых геодезических измерений (определений)	0.10	-
89	436613.59	2206434.09	Метод спутниковых геодезических измерений (определений)	0.10	-
90	437831.99	2207254.00	Метод спутниковых геодезических измерений (определений)	0.10	-
91	438990.27	2208030.40	Метод спутниковых геодезических измерений (определений)	0.10	-
92	438953.80	2208726.10	Метод спутниковых геодезических измерений (определений)	0.10	-
93	438956.45	2208737.15	Метод спутниковых геодезических измерений (определений)	0.10	-
94	438963.77	2208744.47	Метод спутниковых геодезических измерений (определений)	0.10	-
95	439487.63	2208950.69	Метод спутниковых геодезических измерений (определений)	0.10	-
96	439931.10	2209269.50	Метод спутниковых геодезических измерений (определений)	0.10	-
97	440248.90	2209547.80	Метод спутниковых геодезических измерений (определений)	0.10	-
98	440258.52	2209550.48	Метод спутниковых геодезических измерений (определений)	0.10	-
99	441005.76	2209564.75	Метод спутниковых геодезических измерений (определений)	0.10	-
100	441360.84	2209713.81	Метод спутниковых геодезических измерений (определений)	0.10	-
101	441645.99	2210004.58	Метод спутниковых геодезических измерений (определений)	0.10	-
102	441650.27	2210007.89	Метод спутниковых геодезических измерений (определений)	0.10	-
103	442024.57	2210164.55	Метод спутниковых геодезических измерений (определений)	0.10	-
104	442032.28	2210166.10	Метод спутниковых	0.10	-

			геодезических измерений (определений)		
105	442298.86	2210106.45	Метод спутниковых геодезических измерений (определений)	0.10	-
106	442781.72	2210139.12	Метод спутниковых геодезических измерений (определений)	0.10	-
107	444177.19	2210902.83	Метод спутниковых геодезических измерений (определений)	0.10	-
108	445261.51	2211858.35	Метод спутниковых геодезических измерений (определений)	0.10	-
109	445700.97	2212247.66	Метод спутниковых геодезических измерений (определений)	0.10	-
110	445881.47	2212307.91	Метод спутниковых геодезических измерений (определений)	0.10	-
111	445870.52	2212377.37	Метод спутниковых геодезических измерений (определений)	0.10	-
112	445815.56	2212443.27	Метод спутниковых геодезических измерений (определений)	0.10	-
113	445736.11	2212557.77	Метод спутниковых геодезических измерений (определений)	0.10	-
114	445733.43	2212567.77	Метод спутниковых геодезических измерений (определений)	0.10	-
115	445750.69	2212673.57	Метод спутниковых геодезических измерений (определений)	0.10	-
116	445759.90	2212768.56	Метод спутниковых геодезических измерений (определений)	0.10	-
117	445762.48	2212776.62	Метод спутниковых геодезических измерений (определений)	0.10	-
118	445769.80	2212783.94	Метод спутниковых геодезических измерений (определений)	0.10	-
119	446050.53	2212934.73	Метод спутниковых геодезических измерений (определений)	0.10	-
120	446474.58	2213483.17	Метод спутниковых геодезических измерений (определений)	0.10	-
121	446602.77	2213644.92	Метод спутниковых геодезических измерений (определений)	0.10	-
122	446534.59	2213695.74	Метод спутниковых	0.10	-

			геодезических измерений (определений)		
123	446594.94	2213779.04	Метод спутниковых геодезических измерений (определений)	0.10	-
124	446665.05	2213724.90	Метод спутниковых геодезических измерений (определений)	0.10	-
125	446908.43	2214036.20	Метод спутниковых геодезических измерений (определений)	0.10	-
126	447052.25	2214429.77	Метод спутниковых геодезических измерений (определений)	0.10	-
127	447435.65	2214945.07	Метод спутниковых геодезических измерений (определений)	0.10	-
128	447622.87	2215049.67	Метод спутниковых геодезических измерений (определений)	0.10	-
129	447736.17	2215044.75	Метод спутниковых геодезических измерений (определений)	0.10	-
130	447887.58	2215079.48	Метод спутниковых геодезических измерений (определений)	0.10	-
131	450192.40	2215621.64	Метод спутниковых геодезических измерений (определений)	0.10	-
132	450932.82	2215794.06	Метод спутниковых геодезических измерений (определений)	0.10	-
133	452572.52	2216178.70	Метод спутниковых геодезических измерений (определений)	0.10	-
134	453283.18	2216349.28	Метод спутниковых геодезических измерений (определений)	0.10	-
135	454968.39	2216745.51	Метод спутниковых геодезических измерений (определений)	0.10	-
136	455213.46	2216801.91	Метод спутниковых геодезических измерений (определений)	0.10	-
137	455455.60	2216860.42	Метод спутниковых геодезических измерений (определений)	0.10	-
138	456799.02	2217176.21	Метод спутниковых геодезических измерений (определений)	0.10	-
139	457724.81	2218015.95	Метод спутниковых геодезических измерений (определений)	0.10	-
140	457907.93	2218181.14	Метод спутниковых	0.10	-

			геодезических измерений (определений)		
1	458273.68	2218513.39	Метод спутниковых геодезических измерений (определений)	0.10	-
(2)	-	-	-	-	-
141	464603.43	2269277.61	Метод спутниковых геодезических измерений (определений)	0.10	-
142	464643.88	2269271.51	Метод спутниковых геодезических измерений (определений)	0.10	-
143	464814.13	2269190.75	Метод спутниковых геодезических измерений (определений)	0.10	-
144	465151.18	2269028.66	Метод спутниковых геодезических измерений (определений)	0.10	-
145	465158.50	2269021.34	Метод спутниковых геодезических измерений (определений)	0.10	-
146	465161.06	2269013.51	Метод спутниковых геодезических измерений (определений)	0.10	-
147	465246.43	2268241.53	Метод спутниковых геодезических измерений (определений)	0.10	-
148	465278.72	2267986.77	Метод спутниковых геодезических измерений (определений)	0.10	-
149	465306.49	2267733.78	Метод спутниковых геодезических измерений (определений)	0.10	-
150	465335.21	2267488.77	Метод спутниковых геодезических измерений (определений)	0.10	-
151	465328.14	2267240.32	Метод спутниковых геодезических измерений (определений)	0.10	-
152	465316.71	2266751.21	Метод спутниковых геодезических измерений (определений)	0.10	-
153	465313.50	2266505.42	Метод спутниковых геодезических измерений (определений)	0.10	-
154	465300.03	2266027.77	Метод спутниковых геодезических измерений (определений)	0.10	-
155	465295.79	2265786.05	Метод спутниковых геодезических измерений (определений)	0.10	-
156	465281.82	2265308.31	Метод спутниковых геодезических измерений (определений)	0.10	-

157	465270.86	2264827.13	Метод спутниковых геодезических измерений (определений)	0.10	-
158	465252.28	2264326.64	Метод спутниковых геодезических измерений (определений)	0.10	-
159	465211.42	2264332.87	Метод спутниковых геодезических измерений (определений)	0.10	-
160	465230.87	2264828.06	Метод спутниковых геодезических измерений (определений)	0.10	-
161	465241.83	2265309.33	Метод спутниковых геодезических измерений (определений)	0.10	-
162	465255.81	2265787.06	Метод спутниковых геодезических измерений (определений)	0.10	-
163	465260.04	2266028.58	Метод спутниковых геодезических измерений (определений)	0.10	-
164	465273.51	2266506.40	Метод спутниковых геодезических измерений (определений)	0.10	-
165	465276.72	2266751.85	Метод спутниковых геодезических измерений (определений)	0.10	-
166	465288.15	2267241.26	Метод спутниковых геодезических измерений (определений)	0.10	-
167	465295.31	2267485.57	Метод спутниковых геодезических измерений (определений)	0.10	-
168	465266.75	2267729.20	Метод спутниковых геодезических измерений (определений)	0.10	-
169	465238.98	2267982.24	Метод спутниковых геодезических измерений (определений)	0.10	-
170	465206.69	2268236.93	Метод спутниковых геодезических измерений (определений)	0.10	-
171	465122.51	2268998.10	Метод спутниковых геодезических измерений (определений)	0.10	-
172	464796.80	2269154.70	Метод спутниковых геодезических измерений (определений)	0.10	-
173	464626.74	2269235.37	Метод спутниковых геодезических измерений (определений)	0.10	-
174	464601.27	2269238.05	Метод спутниковых геодезических измерений (определений)	0.10	-

141	464603.43	2269277.61	Метод спутниковых геодезических измерений (определений)	0.10	—
3. Сведения о характерных точках части (частей) границы объекта					
Обозначение характерных точек части границы	Координаты, м		Метод определения координат характерной точки	Средняя квадратическая погрешность положения характерной точки (M_t), м	Описание обозначения точки на местности (при наличии)
	X	Y			
1	2	3	4	5	6
-	-	-	-	-	-
Текстовое описание местоположения границ объекта					
Прохождение границы		Описание прохождения границы			
от точки	доточки				
1	2	3			
1	140	—			
140	1	—			
—	—	—			
141	174	—			
174	141	—			

Обзорная схема

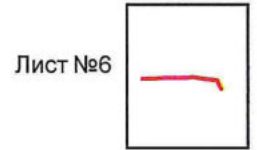
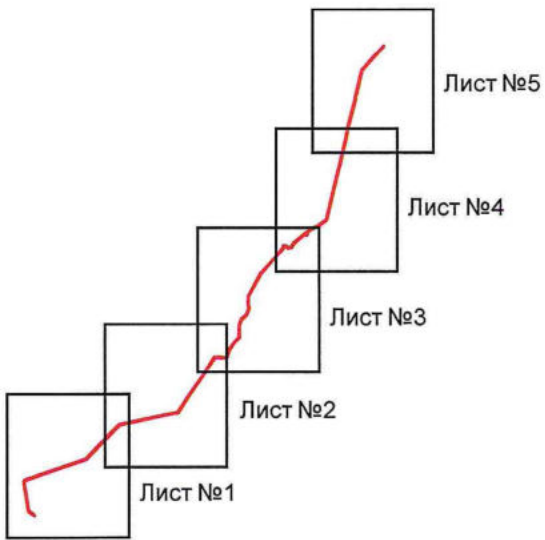
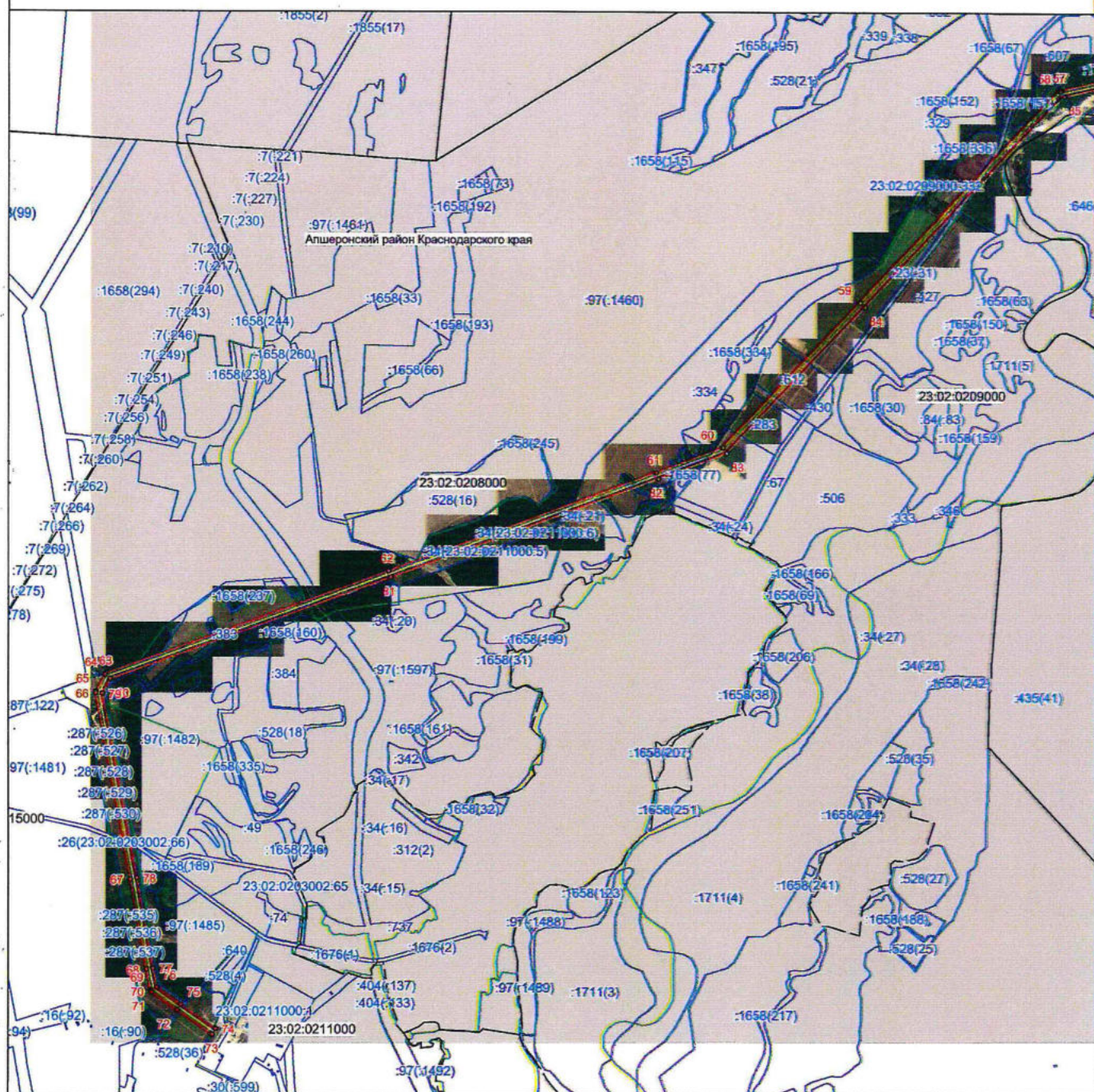


Схема расположения границ публичного сервитута
 Электросетевой комплекс ПС-110/10 кВ "Промзона" с прилегающими ПС и ВЛ
 Краснодарский край, Апшеронский р-н, Белореченский р-н,
 Курганинский р-н, г. Белореченск



Масштаб 1:25000

Используемые условные знаки и обозначения

- Граница публичного сервитута
- - Обозначение характерной точки границы публичного сервитута
- 62 - Номер характерной точки границы публичного сервитута
- Линия электропередачи
- Граница земельного участка
- Граница кадастрового квартала
- 23:02:0209000 - Подпись кадастрового квартала
- :506 - Подпись земельного участка
- Границы административно - территориальных образований

Схема расположения границ публичного сервитута
 Электросетевой комплекс ПС-110/10 кВ "Промзона" с прилегающими ПС и ВЛ
 Краснодарский край, Апшеронский р-н, Белореченский р-н,
 Курганинский р-н, г. Белореченск

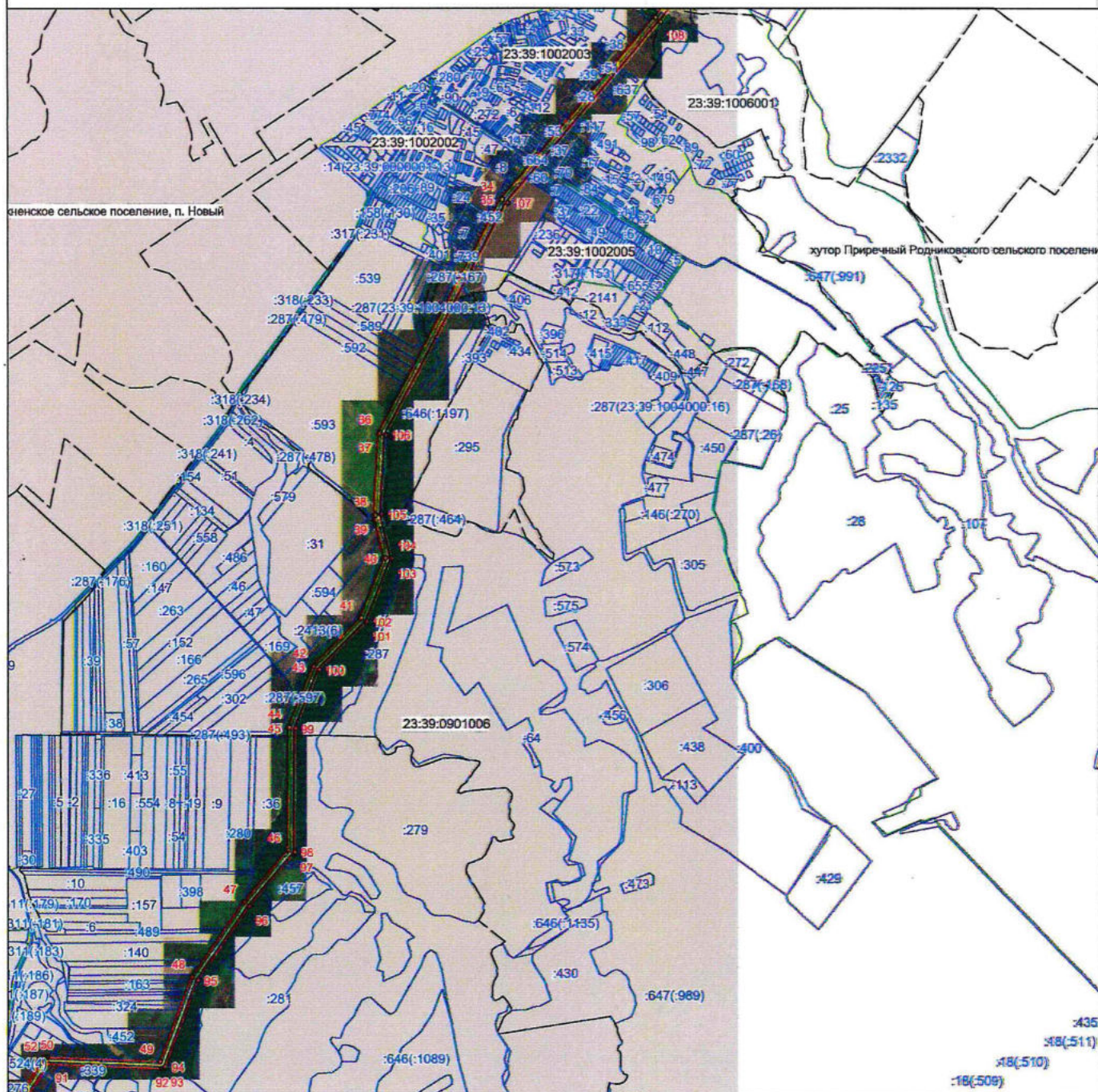


Масштаб 1:25000

Используемые условные знаки и обозначения

- Граница публичного сервитута
- - Обозначение характерной точки границы публичного сервитута
- 62 - Номер характерной точки границы публичного сервитута
- Линия электропередачи
- Граница земельного участка
- Граница кадастрового квартала
- 23:02:0209000 - Подпись кадастрового квартала
- :506 - Подпись земельного участка
- Границы административно - территориальных образований

Схема расположения границ публичного сервитута
 Электросетевой комплекс ПС-110/10 кВ "Промзона" с прилегающими ПС и ВЛ
 Краснодарский край, Апшеронский р-н, Белореченский р-н,
 Курганинский р-н, г. Белореченск

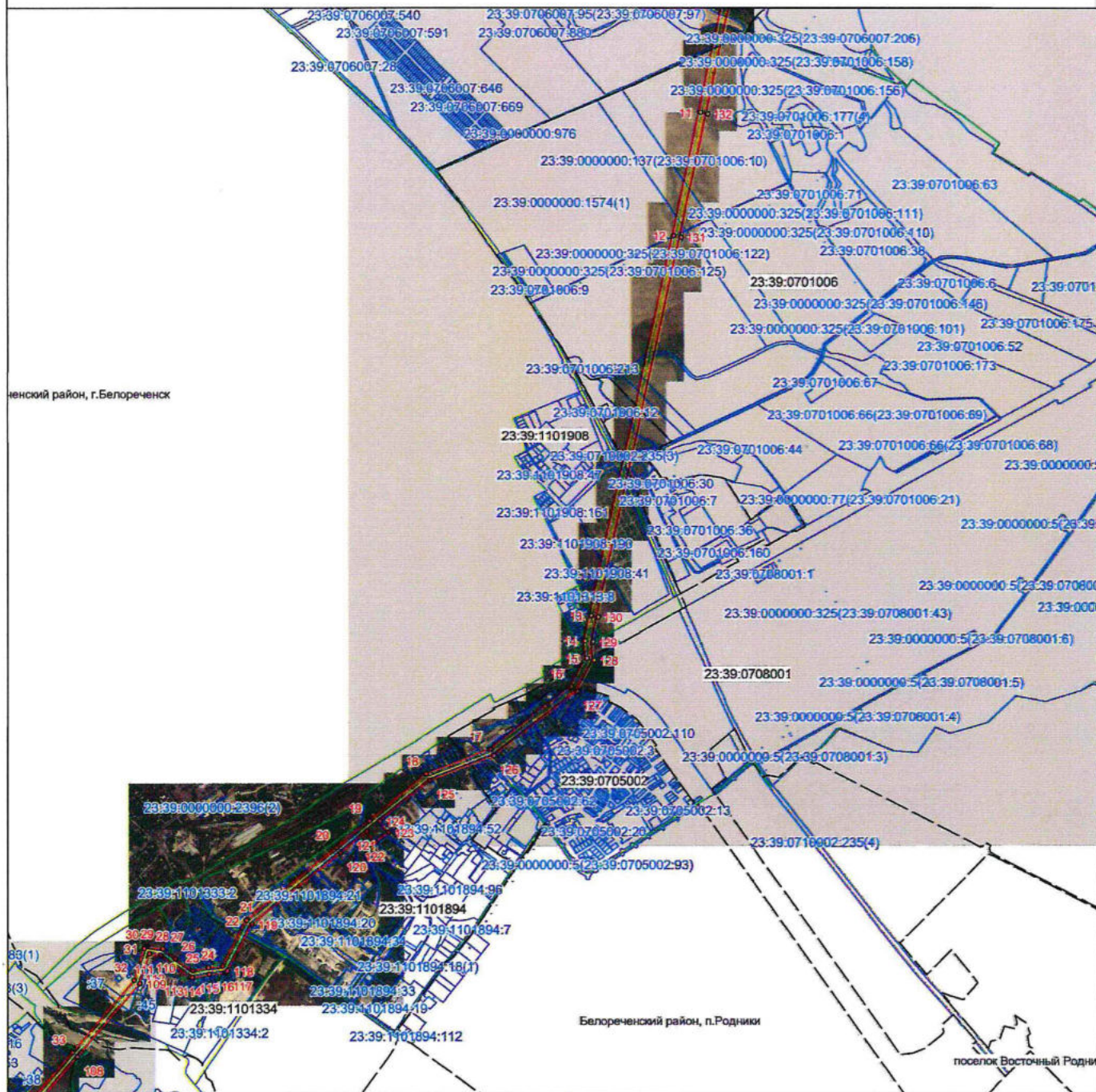


Масштаб 1:25000

Используемые условные знаки и обозначения

- Граница публичного сервитута
- - Обозначение характерной точки границы публичного сервитута
- 62 - Номер характерной точки границы публичного сервитута
- Линия электропередачи
- Граница земельного участка
- Граница кадастрового квартала
- 23:02:0209000 - Подпись кадастрового квартала
- :506 - Подпись земельного участка
- Границы административно - территориальных образований

Схема расположения границ публичного сервитута
 Электросетевой комплекс ПС-110/10 кВ "Промзона" с прилегающими ПС и ВЛ
 Краснодарский край, Апшеронский р-н, Белореченский р-н,
 Курганинский р-н, г. Белореченск

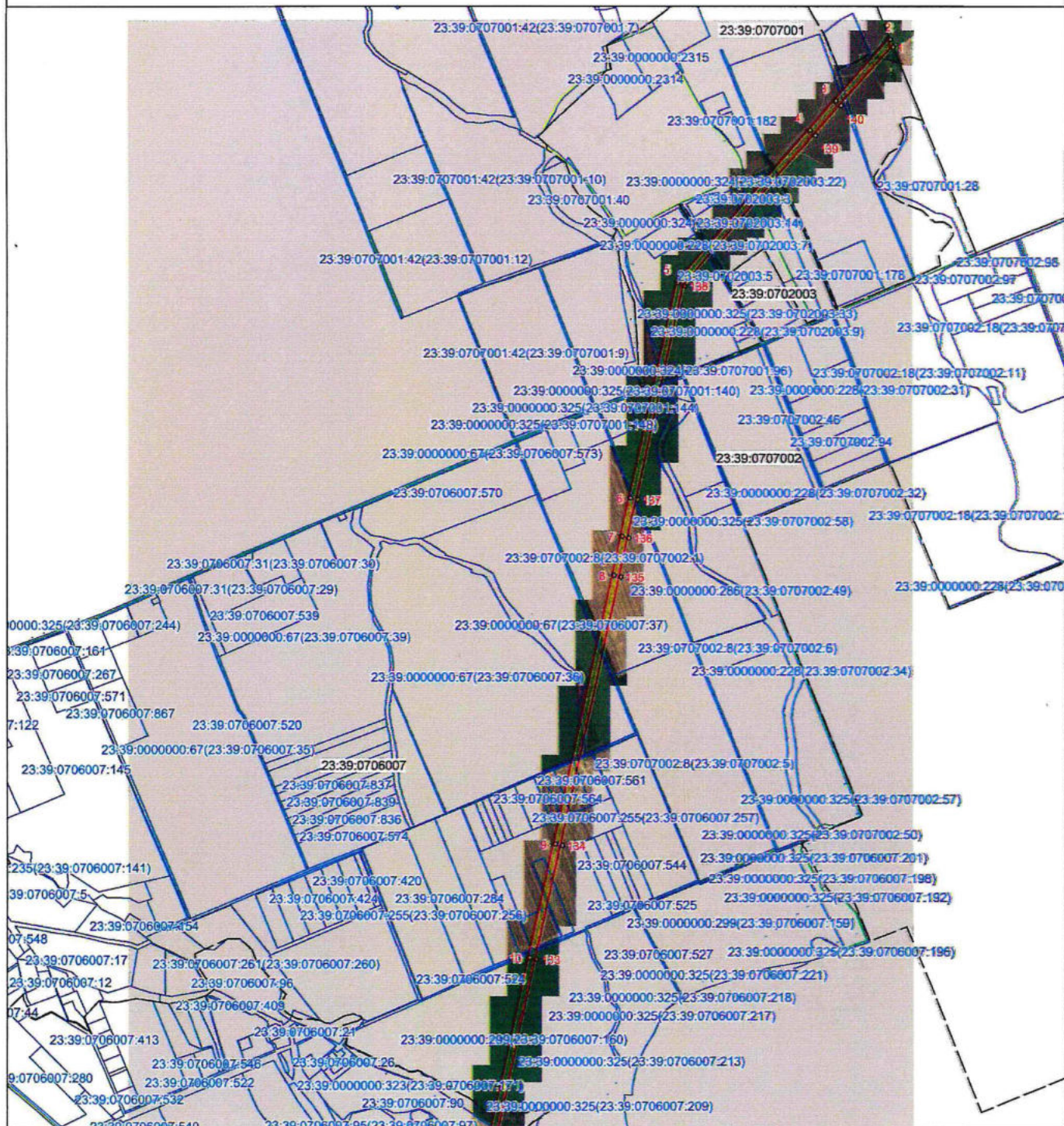


Масштаб 1:25000

Используемые условные знаки и обозначения

- Граница публичного сервитута
- - Обозначение характерной точки границы публичного сервитута
- 62 - Номер характерной точки границы публичного сервитута
- Линия электропередачи
- Граница земельного участка
- Граница кадастрового квартала
- 23:02:0209000 - Подпись кадастрового квартала
- :506 - Подпись земельного участка
- Границы административно - территориальных образований

Схема расположения границ публичного сервитута
 Электросетевой комплекс ПС-110/10 кВ "Промзона" с прилегающими ПС и ВЛ
 Краснодарский край, Апшеронский р-н, Белореченский р-н,
 Курганинский р-н, г. Белореченск



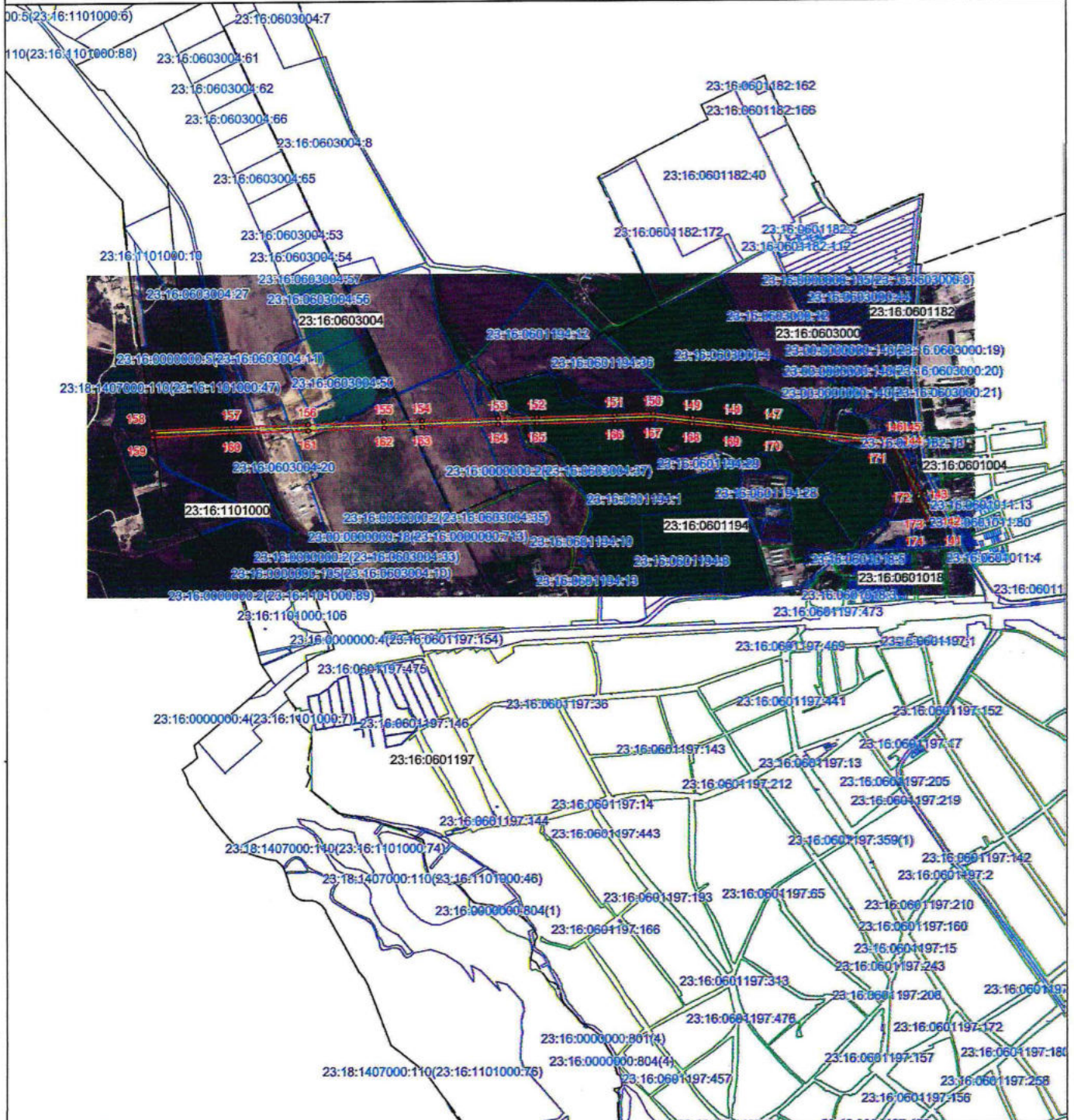
Масштаб 1:25000

Используемые условные знаки и обозначения

- Граница публичного сервитута
- - Обозначение характерной точки границы публичного сервитута
- 62 - Номер характерной точки границы публичного сервитута
- Линия электропередачи
- Граница земельного участка
- Граница кадастрового квартала
- 23:02:0209000 - Подпись кадастрового квартала
- :506 - Подпись земельного участка
- Границы административно - территориальных образований

Схема расположения границ публичного сервитута

Электросетевой комплекс ПС-110/10 кВ "Промзона" с прилегающими ПС и ВЛ
Краснодарский край, Апшеронский р-н, Белореченский р-н,
Курганинский р-н, г. Белореченск



Масштаб 1:25000

Используемые условные знаки и обозначения

- Граница публичного сервитута
- - Обозначение характерной точки границы публичного сервитута
- 62 - Номер характерной точки границы публичного сервитута
- Линия электропередачи
- Граница земельного участка
- Граница кадастрового квартала
- 23:02:0209000 - Подпись кадастрового квартала
- :506 - Подпись земельного участка
- Границы административно - территориальных образований